

UTHERM Wall A

Plaque isolante
pour les murs
extérieurs

Wall A FRA est une plaque isolante en mousse de polyuréthane rigide type PIR revêtue d'un parement monocouche.

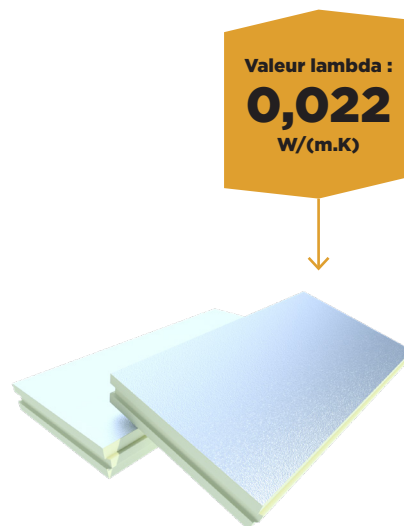
Application Isolation thermique par l'extérieur des murs Pour les bâtiments d'habitation de 3^{ème} famille et les ERP, l'épaisseur est limitée à 100 mm sauf accord d'un bureau de contrôle La réaction au feu Euroclasse D-s2, d0 permet une mise en œuvre sur les bâtiments d'habitation jusqu'à la 3^{ème} famille, tous étages, sans restriction

Isolation Polyisocyanurate (PIR)
Valeur lambda déclarée (λ_p) : 0,022 W/(m.K)

Revêtement A : parement monocouche étanche Alu 50 μ m gaufré

Dimensions Standard : 1200 x 600 mm

Emboîtement Usinage des rives rainé-bouveté, centré sur les 4 côtés



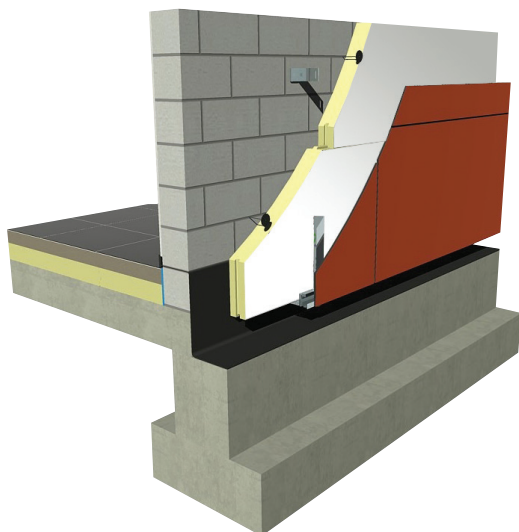
Valeur lambda :
0,022
W/(m.K)

Libellé produit	Code EAN	Résistance thermique (m ² .K/W)	Épaisseur PU (mm)	Plaques par colis	Surface par colis (m ²)	Paquets par palette	Surface par palette (m ²)	Plaques par palette
Wall A 60	5414399027527	2,75	60	8	5,76	10	57,60	80
Wall A 80*	5414399055940	3,70	80	6	4,32	10	43,20	60
Wall A 90*	5414399088306	4,15	90	5	3,60	10	36,00	50
Wall A 100*	5414399027510	4,60	100	5	3,60	10	36,00	50

 *Éligible à Ma Prime Rénov'

PROPRIÉTÉS TECHNIQUES

Conductivité thermique certifiée ACERMI	$\lambda_D = 0,022 \text{ W}/(\text{m.K})$
Contrainte en compression	CS(10/Y)150
Stabilité dimensionnelle dans des conditions de température et d'humidité spécifiées	DS(70,90)3 DS(-20,-)1
Tolérance d'épaisseur	T2
Densité de la mousse PIR	$32 \text{ kg}/\text{m}^3 \pm 3 \text{ kg}/\text{m}^3$
Réaction au feu	Euroclasse D-s2, d0
Résistance à la traction perpendiculaire aux faces	TR80
Absorption d'eau à long terme par immersion totale	WL(T)2



Attestations	
ACERMI	Réf. Wall A FRA n° 14/121/970
PROFIL D'USAGE ISOLE certifié	I5, S2, O3, L2, E4
CE	$\lambda 0,022 \text{ W}/(\text{m.K})$
DOP	Utherm Wall Réf. Wall A FRA n° 2022007
Classe d'émission dans l'air intérieur	A+

Unilin Insulation SAS

Immeuble Estréo - 1/3 rue d'Aurion - 93110 Rosny-sous-Bois
Tél. Service Commercial : 01 48 94 96 86 - Fax 01 48 94 11 01
e-mail : info.insulation.fr@unilin.com
www.unilininsulation.fr