

## UN CHANTIER TRILATTE DANS LA MARNE À MOURMELON



### Rénovation et extension d'une maison avec les panneaux de toiture isolants trilatte HPU finition EXPRIM Gris de Stromboli

Grâce à la présence de chevrons de part et d'autre de l'isolant polyuréthane, les panneaux de toiture trilatte HPU ont été sélectionnés pour leur facilité de pose avec la réalisation, en une seule opération, de l'isolation thermique, de la couverture et de la décoration intérieure !

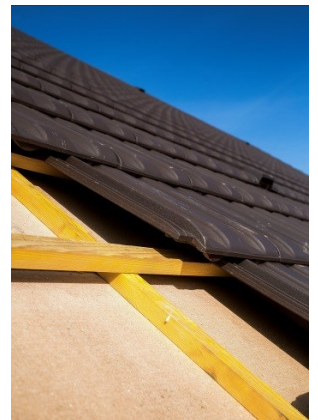
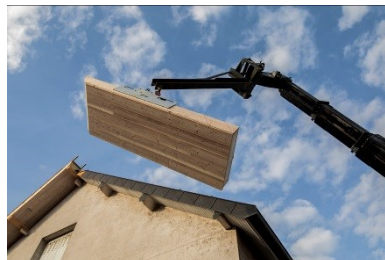
Le choix de la sous-face EXPRIM Gris de Stromboli renforce la qualité esthétique sur ce chantier.

« Trilatte nous a convaincu parce que c'est un produit au sommet en ce moment, avec une isolation extérieure de près de 30 cm dont 17 cm de polyuréthane, ce qui est énorme, et un beau produit en bois cérusé », souligne Jean-Luc REICHART, de l'entreprise REICHART. « Pour la première partie, nous avons mis deux jours environ pour 100 m<sup>2</sup>. C'est un vrai bonheur de poser ce produit ».



### Caractéristiques techniques :

- Résistance thermique = 8,00 m<sup>2</sup>.K/W
- Épaisseur isolant : 173 mm
- Épaisseur totale : 225 mm
- Poids : 34 kg/m<sup>2</sup>
- Isolation continue (élimination des ponts thermiques)
- Durabilité garantie dans le temps
- Grande stabilité et assemblage facile
- CE : 1161CPD - CTIB-TCHN 974
- ACERMI : N° 13/121/820



Pour plus d'infos sur [www.unilininsulation.fr](http://www.unilininsulation.fr)  
et retrouvez nous sur [YouTube](https://www.youtube.com)

### UNILIN INSULATION SAS

Immeuble Estréo – 1/3 rue d'Aurion – 93110 Rosny sous bois  
Tel. Service Commercial : 01 48 94 96 86 - Fax : 01 48 94 11 01  
[www.unilininsulation.fr](http://www.unilininsulation.fr) - e-mail : [info.insulation.fr@unilin.com](mailto:info.insulation.fr@unilin.com)