

**Alliant qualités thermiques, acoustiques et rapidité de pose,
les panneaux REXOLATTE d'UNILIN Insulation
coiffent l'écosystème DARWIN à Bordeaux**



Installé sur la vaste friche des Magasins Généraux et de la caserne Niel, sur les bords de la Garonne dans le quartier de la Bastide, DARWIN est un haut lieu bordelais alternatif tourné vers le développement économique responsable. Partiellement réhabilitée sous l'impulsion d'un maître d'œuvre privé, cette zone de près de 20 000 m² est composée de bâtiments datant du XIX^{ème} siècle qui accueillent une multitude d'activités.

Pour la rénovation complexe de la toiture d'un des bâtiments devant recevoir des bureaux en open-space à l'étage, les panneaux Rexolatte avec une sous-face acoustique noire perforée d'UNILIN Insulation ont été retenus pour leurs qualités thermiques, acoustiques et leur rapidité de pose.

UNILIN INSULATION

Immeuble Estréo
1/3, rue d'Aurion
93110 Rosny-sous-Bois
Tél. : 01 48 94 96 86 - e-mail : info.insulation.fr@unilin.com
www.unilininsulation.fr



andré sudrie
relations presse

63 rue Rambuteau 75004 Paris
Tél : 01 42 78 22 22 • Fax : 01 42 78 57 20
Web : www.andresudrie.com



DARWIN, un écosystème où il fait bon travailler ou se détendre

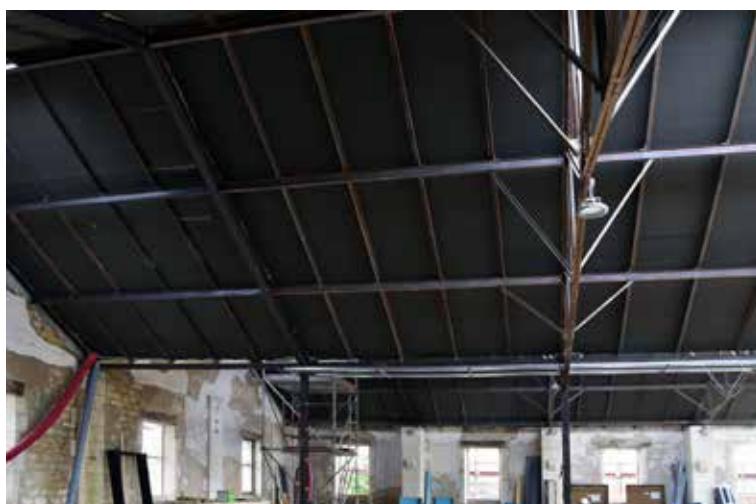
A la fois espace de travail et de détente, DARWIN est né sous l'impulsion d'un entrepreneur visionnaire, sur la friche de la caserne militaire Niel et des Magasins Généraux située sur les berges de la rive droite de Bordeaux. Cet écosystème unique, tourné vers l'entrepreneuriat responsable et la transition écologique, accueille des entreprises, des restaurants, une épicerie bio, des associations et un skatepark mais aussi des espaces dédiés au street-art.

Rexolatte, des panneaux de toiture aux multiples avantages adaptés aux contraintes du chantier



Afin de rénover la toiture de 2700 m² d'un des bâtiments de DARWIN déjà en exploitation au rez-de-chaussée et destiné à recevoir des bureaux en open-space à l'étage, l'entreprise de charpente MCE Perchalec a recommandé l'utilisation des panneaux [Rexolatte](#). Composés de laine de roche à forte densité, ils bénéficient de qualités thermiques et acoustiques et leur mise en œuvre est simple et rapide.

«Les murs étant en pierre de 60 cm d'épaisseur, les panneaux de toiture devaient bénéficier d'une résistance thermique élevée pour compenser l'absence d'isolation. Nous avons ainsi proposé [Rexolatte](#) avec une sous-face acoustique perforée en finition noire (Fibralux FR Black) teintée dans la masse, développée en partenariat avec UNILIN Panels pour ce chantier. Cette version décorative de la sous-face a tout de suite plu au client. Conformément aux exigences en matière d'incendie pour les ERP (classification B-s2-d0), les panneaux [Rexolatte](#) sont tout à fait adaptés à cette réhabilitation de bâtiment qui doit recevoir du public », explique Alexandre KATSELIS, conducteur de travaux de l'entreprise MCE Perchalec.





Compte tenu des contraintes techniques du chantier, les panneaux Rexolatte de 4,60 m de long sont posés perpendiculairement au sens de la pente de la charpente métallique que souhaitait conserver le propriétaire.

Permettant d'atteindre des portées importantes entre appui, ils reposent sur les fermes métalliques de la charpente. Au total, ce sont plus de 700 panneaux de 80 cm de large qui ont été mis en œuvre par 4 personnes sur le chantier.

Entreprise de Charpente : MCE PERCHALEC, Blanquefort (33)