

USAFE GC

Isoleringskiva
i fenolskum för
prefabricerade
sandwichpaneler
och ytterväggar i
betong

Usafe GC är en isoleringskiva av fenolskum med Euroclass C som på båda sidorna är belagd med en icke vävd glasfleece, tålig mot basiska ämnen.

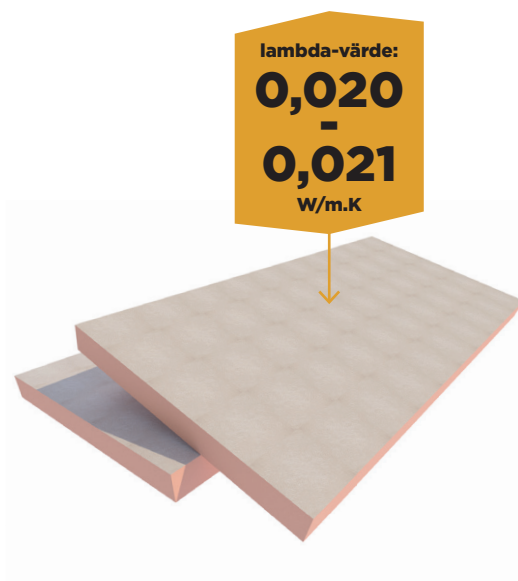
Användningsområde Isoleringskivor för prefabricerade sandwichpaneler och ytterväggar i betong

Isolering Fenolskum (PF)
Deklarerat lambda-värde (λ_D):
0,021 W/m.K (50 mm \leq d < 100 mm)
0,020 W/m.K (d \geq 100 mm)

Ytskikt GC: icke vävd glasfleece, tålig mot basiska ämnen

Mått Standard: 2400 x 1200 mm
Finns också på beställning i formatet 1200 x 600 mm

Kanter Raka kanter



Isoleringstjocklek [mm]	R _{bisol} VÄRDE [m ² K/W] CE	Skivor per paket	m ² per paket	Skivor per pall	m ² per pall	m ² full lastbil [= 22 pal.]	I lager	På förfrågan*
Usafe GC: 1200 x 600 mm								
50	2,35	10	7,20	100	72,00	1.584,00	✓	
60	2,85	8	5,76	80	57,60	1.267,20	✓	
70	3,30	7	5,04	70	50,40	1.108,80	✓	
80	3,80	6	4,32	60	43,20	950,40	✓	
90	4,25	5	3,60	50	36,00	792,00	✓	
100	5,00	5	3,60	50	36,00	792,00	✓	
110	5,50	4	2,88	40	28,80	633,60	✓	
120	6,00	4	2,88	40	28,80	633,60	✓	
130	6,50	3	2,16	36	25,92	570,24	✓	
140	7,00	3	2,16	36	25,92	570,24	✓	

Isoleringstjocklek [mm]	R _{bisol} VÄRDE [m ² K/W] CE	Skivor per paket	m ² per paket	Skivor per pall	m ² per pall	m ² full lastbil [= 11 pal.]	I lager	På förfrågan*
Usafe GC: 2400 x 1200 mm								
50	2,35	6	17,28	48	138,24	1.520,64	✓	
60	2,85	5	14,40	40	115,20	1.267,20	✓	
70	3,30	4	11,52	32	92,16	1.013,76	✓	
80	3,80	4	11,52	28	80,64	887,40	✓	
90	4,25	4	11,52	24	69,12	760,32	✓	
100	5,00	4	11,52	24	69,12	760,32	✓	
110	5,50	3	8,64	21	60,48	665,28	✓	
120	6,00	3	8,64	18	51,84	570,24	✓	
130	6,50	3	8,64	18	51,84	570,24	✓	
140	7,00	2	5,76	16	40,32	506,88	✓	

* Minsta orderkvantitet och särskilda villkor enligt överenskommelse

TEKNISKA EGENSKAPER

Deklarerad värmeledningsförmåga: 0,021 W/m.K (50 mm ≤ d < 100 mm)
λ_D enligt EN 13166:2012+A2:2016 0,020 W/m.K (d ≥ 100 mm)

Värmeledningsförmåga vid 10 % deformation: ≥ 100 kPa (1,0 kg/cm²)
CS(10/Y)100 enligt EN 826

Innehåller slutna celler ≥ 90%

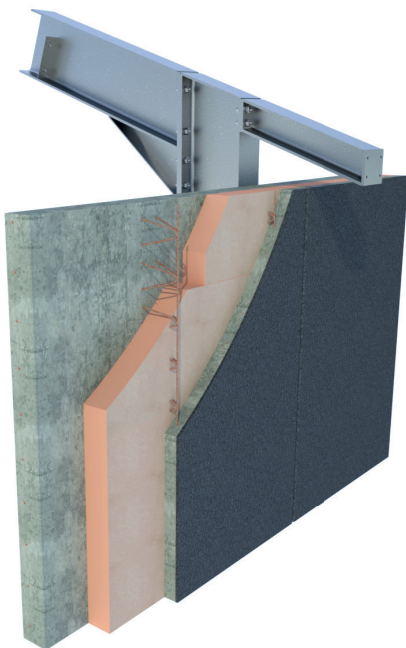
Formstabilitet vid specificerad temperatur och luftfuktighet
48 tim, 70°C, 90% RH DS(70,90): Δε_{l,b} ≤ 1,5 / Δε_d ≤ 1,5
23°C, 50% RH DS(N): Δε_{l,b} ≤ 0,5 / Δε_d -

Deformation vid viss belastning och temperatur DLT(1) ≤ 5%

PF-skummets densitet 36,5 kg/m³ ± 1,5 kg/m³

Vattenångmotstånd, PF-skum (μ) 30-60

Brandklassning C-s1, d0 enligt EN 13501-1



Certifikat	
CE	λ 0,020 - 0,021 W/m.K
DOP	Usafe GC v1
EPD	BES 6001 RS0039

Nr. EX-SE-21-2

För lager- och leveransvillkor: kontakta UNILIN, division insulation.

UNILIN, division insulation - Waregemstraat 112 - B-8792 Waregem - T +32 56 73 50 91 - F +32 56 73 50 90
 E info.insulation@unilin.com - W www.unilininsulation.com - H.R Kortrijk 87153 - VAT BE 0405 414 072