

USAFE Wall LB

Extra slanke Resol
isolatieplaat voor
geventileerde
gevel

Usafe Wall LB is een extra slanke resol
isolatieplaat Euroklasse B voor de
geventileerde gevel. Deze plaat is aan beide
zijden bekleed met een meerlaags micro-
geperforeerd laminaat.

Toepassing	Isolatieplaten voor geventileerde regendichte gevels
Isolatie	Fenolschuim (Resolschuim / PF) Gedeclareerde lambda-waarde (λ_D): 0,023 W/m.K (d < 50 mm) 0,021 W/m.K (50 mm ≤ d < 100 mm) 0,020 W/m.K (d ≥ 100 mm)
Bekleding	LB: meerlaags micro-geperforeerd laminaat
Afmetingen	Standaard: 2.400 x 1.200 mm
Randafwerking	Standaard: Recht aan de 4 zijden  Klein formaat: Trapspinning aan de 4 zijden 

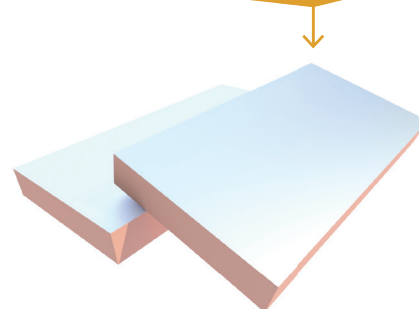
lambda-waarde:

0,020

-

0,023

W/m.K



Isolatie-dikte [mm]	R _{D ISOL} waarde [m ² K/W] CE	Platen per pak	m ² per pak	Platen per pallet	m ² per pallet	m ² volle vracht [= 11/22 pal.]	In stock	Op aanvraag*
Usafe Wall LB: 1.200 x 600 mm								
40	1,70	12	8,64	120	86,40	1900,80	✓	
60	2,85	8	5,76	80	57,60	1267,20	✓	
80	3,80	6	4,32	60	43,20	950,40	✓	
100	5,00	5	3,60	50	36,00	792,00	✓	
120	6,00	4	2,88	40	28,80	633,60	✓	
Usafe Wall LB: 2.400 x 1.200 mm								
40	1,70	12	34,56	60	172,80	1.900,80		vanaf 1000m ²
60	2,85	8	23,04	40	115,20	1.267,20		vanaf 1000m ²
80	3,80	6	17,28	30	86,40	950,40		vanaf 1000m ²
100	5,00	5	14,40	25	72,00	792,00		vanaf 1000m ²
120	6,00	4	11,52	20	57,60	633,60		vanaf 1000m ²

* Max. 5% overproductie verplicht af te nemen

TECHNISCHE EIGENSCHAPPEN

Gedeclareerde warmtegeleidingscoëfficiënt: 0,023 W/m.K (d < 50 mm)
 λ_D volgens EN 13165:2012+A2:2016 0,021 W/m.K (50 mm ≤ d < 100 mm)
 0,020 W/m.K (d ≥ 100 mm)

Drukweerstand bij 10% vervorming: ≥ 100 kPa (1,0 kg/cm²)
CS(10/Y)150 volgens EN 826

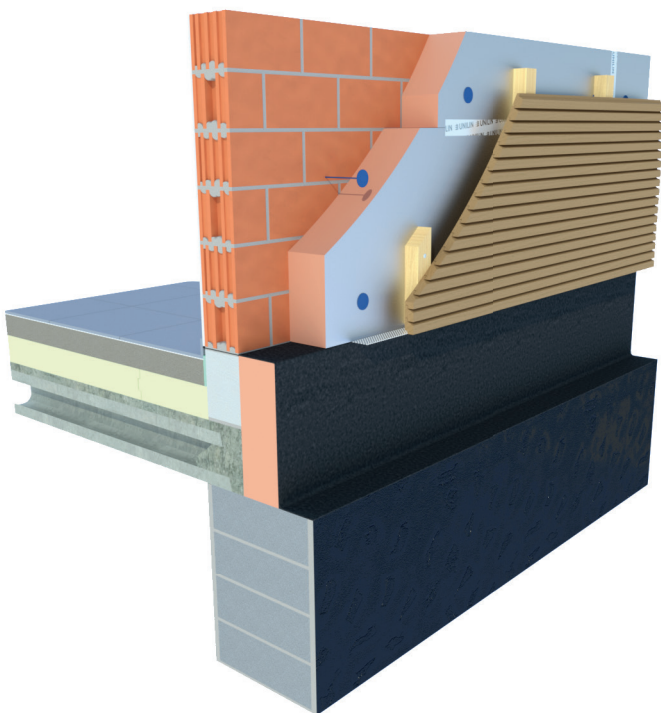
Dimensionele stabiliteit
48h, 70°C, 90%RV DS(70,90): $\Delta\epsilon_{l,b} \leq 1,5$ / $\Delta\epsilon_d \leq 1,5$
23°C, 50%RV DS(N): $\Delta\epsilon_{l,b} \leq 0,5$ / $\Delta\epsilon_d -$

Vervorming onder druk en temperatuur DLT(1) ≤ 5%

Dichtheid van het fenolschuim 36,5 kg/m³ ± 1,5 kg/m³

Dampdiffusieweerstandsgetal van het fenolschuim: μ 30-60

Brandreactieklasse B-s1, d0 volgens EN 13501-1



Attesten	
KOMO	CTG-722/01
CE	λ 0,020 - 0,023 W/m.K
DOP	Safe-R LB v1
EPD	BES 6001 RS0039