

# UTHERM Wall LE

## Premium

Extra slanke  
isolatieplaat voor  
spouwmuur

Utherm Premium Wall LE is een extra slanke PIR isolatieplaat Euroklasse E voor de spouwmuur. Deze plaat is aan beide zijden bekleed met een meerlaags gasdicht laminaat.

**Toepassing** Isolatiesplaten voor de spouwmuur, na-isolatie van de buitengevel

**Isolatie** Polyisocyanuraat (PIR)  
**Gedeclareerde lambda-waarde ( $\lambda_p$ ):**  
**0,020 W/m.K**

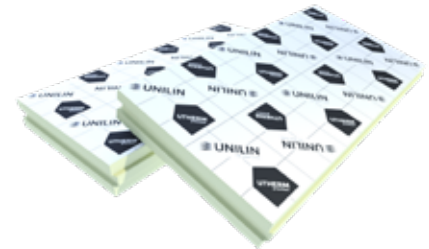
**Bekleding** LE: meerlaags gasdicht laminaat

**Afmetingen** Standaard: 1.200 x 600 mm

**Randafwerking** Tand- & groefverbinding aan de 4 zijden



lambda-waarde:  
**0,020**  
W/m.K



Isolatie-dikte [mm]	R <sub>D</sub> ISOL waarde [m <sup>2</sup> K/W] CE	R <sub>C</sub> waarde [m <sup>2</sup> K/W]**	Platen per pak	m <sup>2</sup> per pak	Platen per pallet	m <sup>2</sup> per pallet	m <sup>2</sup> volle vracht [= 22 pal.]	In stock	Op aanvraag*
<b>Premium Wall LE: 1.200 x 600 mm</b>									
84	4,20	4,60	6	4,32	60	43,20	950,40	✓	
95	4,75	5,10	5	3,60	50	36,00	792,00	✓	
117	5,85	6,10	4	2,88	40	28,80	633,60	✓	

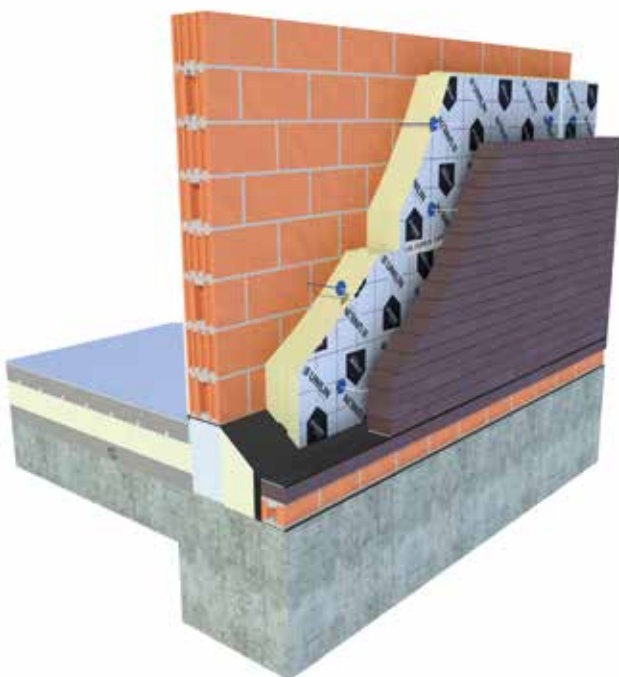
\* Max. 5% overproductie verplicht af te nemen

\*\* Uitgangspunten bij berekening Rc-waarde (berekening volgens NEN 1068) binnenspouwblad 100 mm kalkzandsteen,  $\lambda=1,0$ W/m.K Utherm Premium Wall LE, bevestigd m.b.v. 4 rvs ankers ( $\varnothing$  4 mm) per m<sup>2</sup> luchtspouw (niet geventileerd, met reflectie), min. 20 mm breed buitenspouwblad 100 mm gevelmetselwerk,  $\lambda=1,0$  W/m.K

Levertijd 10 werkdagen

## TECHNISCHE EIGENSCHAPPEN

<b>Gedeclareerde warmtegeleidingscoëfficiënt:</b> $\lambda_D$ volgens EN 13165:2012+A2:2016	0,020 W/m.K
<b>Drukweerstand bij 10% vervorming:</b> CS(10/Y)150 volgens EN 826	$\geq 150$ kPa (1,5 kg/cm <sup>2</sup> )
<b>Treksterkte loodrecht</b>	TR80 $\geq 80$ kPa
<b>Dimensionele stabiliteit</b> 48h, 70°C, 90%RV 48h, -20°C	DS(70,90)3: $\Delta\epsilon_{l,b} \leq 2$ / $\Delta\epsilon_d \leq 6$ DS(-20,-)1: $\Delta\epsilon_{l,b} \leq 1$ / $\Delta\epsilon_d \leq 2$
<b>Vervorming onder druk en temperatuur</b>	DLT(2) $\leq 5\%$
<b>Dichtheid van het PIR schuim</b>	32 kg/m <sup>3</sup> $\pm$ 3 kg/m <sup>3</sup>
<b>Dampdiffusieweerstandsgetal van het PIR schuim: <math>\mu</math></b>	50-100
<b>Brandreactieklasse</b>	E volgens EN 13501-1
<b>Waterabsorptie lange termijn</b>	WL(T)2 volgens EN 13165 < 2%



Attesten	
KOMO	CTG-638
CE	$\lambda$ 0,020 W/m.K
DOP	Utherm Premium Wall LE v2
EPD	200009-002-EN