

# UTHERM Wall L

Pannello isolante  
per pareti

Utherm Wall L è un pannello isolante PIR ad alte prestazioni con un rivestimento di alluminio multistrato a tenuta di gas su entrambi i lati.

**Applicazioni** Pareti esterne (ovvero pareti a intercapedine, parapoggia/facciate ventilate, strutture in legno e metallo)

**Descrizione** Poliisocianurato (PIR)  
**Conducibilità Termica Dichiarata ( $\lambda_D$ ):**  
**0,022 W/m.K**

**Rivestimento** L: alluminio multistrato a tenuta di gas

**Dimensioni** Standard: 1200 x 600 mm

**Finitura dei bordi** Battentato (T&G)

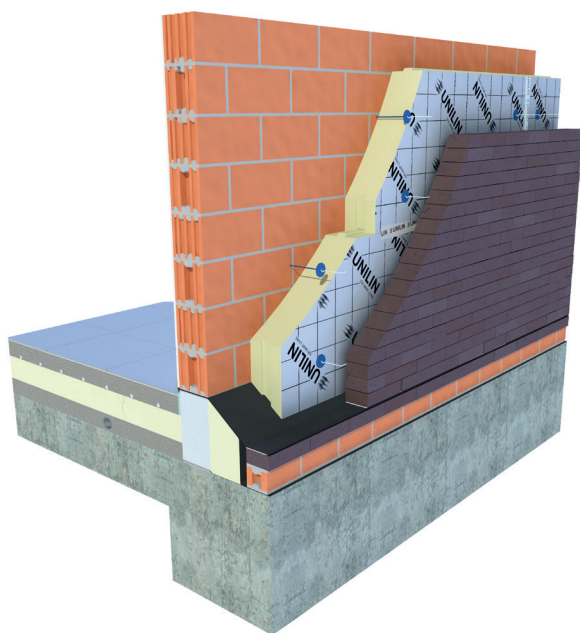


Spessore isolamento [mm]	Valore $R_{D\text{ ISOL}}$ [m <sup>2</sup> K/W] CE	Piastre per confezione	m <sup>2</sup> per confezione	Piastre per pallet	m <sup>2</sup> per palett	m <sup>2</sup> a pieno carico [= 11 pal.]
Wall L : 1.200 x 600 mm						
40	1,80	12	8,64	120	86,40	1.900,80
50	2,25	10	7,20	100	72,00	1.584,00
60	2,70	8	5,76	80	57,60	1.267,20
70	3,15	7	5,04	70	50,40	1.108,80
80	3,60	6	4,32	60	43,20	950,40
90	4,05	5	3,60	50	36,00	792,00
100	4,50	5	3,60	50	36,00	792,00
110	5,00	4	2,88	40	28,80	633,60
120	5,45	4	2,88	40	28,80	633,60
140	6,35	3	2,16	36	25,92	570,24
160	7,25	3	2,16	30	21,60	475,20

Data di consegna e acquisto minimo dopo la consultazione

## PROPRIETÀ TECNICHE

<b>Conducibilità Termica Dichiarata :</b> $\lambda_D$ in conformità con EN 13165:2012+A2:2016	0,022 W/m.K
<b>Resistenza a compressione al 10% della deformazione :</b> CS(10/Y)150 in conformità con EN 826	$\geq 150$ kPa (1,5 kg/cm <sup>2</sup> )
<b>Resistenza a trazione perpendicolare alle facce</b>	TR80 $\geq 80$ kPa
<b>Stabilità dimensionale</b> 48h, 70°C, 90%RH 48h, -20°C	DS(70,90)3: $\Delta\epsilon_{l,b} \leq 2$ / $\Delta\epsilon_d \leq 6$ DS(-20,-)1: $\Delta\epsilon_{l,b} \leq 1$ / $\Delta\epsilon_d \leq 2$
<b>Deformazione sotto l'azione di compressione e temperatura</b>	DLT(2) $\leq 5\%$
<b>Densità schiuma PIR</b>	32 kg/m <sup>3</sup> $\pm$ 3 kg/m <sup>3</sup>
<b>Fattore di resistenza alla diffusione del vapore acqueo della schiuma PIR: <math>\mu</math></b>	50-100
<b>Classe di reazione al fuoco</b>	F in conformità con EN 13501-1
<b>Assorbimento d'acqua a lungo termine</b>	WL(T)2 in conformità con EN 13165 < 2%



Certificati	
CE	$\lambda$ 0,022 W/m.K
DOP	Utherm Wall L v2
EPD	B-EPD n° 21-0009-004-00-00-EN

EX-IT-23-1

Per le condizioni di stock e di consegna, contattare UNILIN, division insulation.

UNILIN, division insulation - Waregemstraat 112 - B-8792 Waregem - T +32 56 73 50 91 - F +32 56 73 50 90  
E export.insulation@unilin.com - W www.unilininsulation.it - H.R Kortrijk 87153 - VAT BE 0405 414 072