
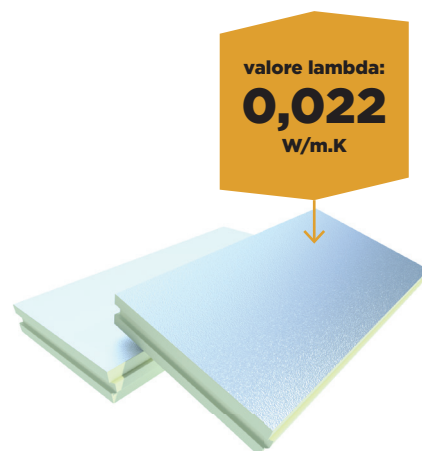


UTHERM Wall A

Pannello isolante
per pareti

Utherm Wall A FRA è un pannello isolante PIR ad alte prestazioni rivestito su entrambi i lati da alluminio puro da 50 micron. Per pareti esterne (ovvero pareti a intercapedine, parapioggia/facciate ventilate, strutture in legno e metallo).

Applicazioni	Pareti esterne (ovvero pareti a intercapedine, parapioggia/facciate ventilate, strutture in legno e metallo)
Descrizione	Poliisocianurato (PIR) Conducibilità Termica Dichiarata (λ_D): 0,022 W/m.K
Rivestimento	A : alluminio strutturato di circa 50 μm
Dimensioni	Standard: 1.200 mm x 600 mm
Finitura dei bordi	Battentato (T&G) 

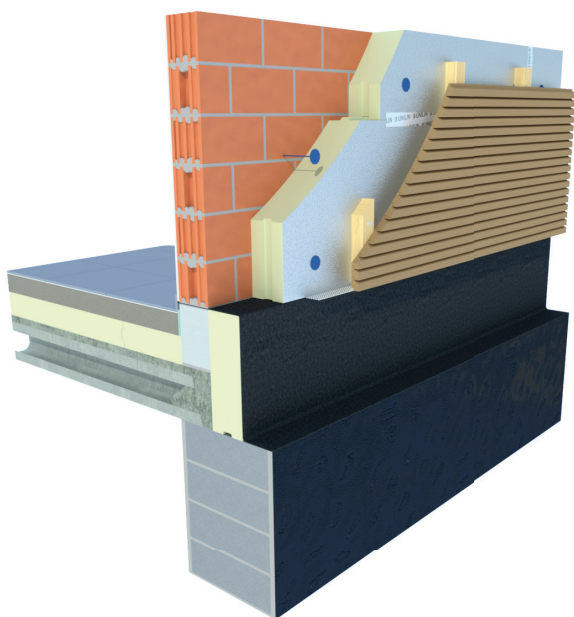


Spessore isolamento [mm]	Valore $R_{D\text{ ISOL}}$ [$\text{m}^2\text{K}/\text{W}$]	Piastre per confezione	m^2 per confezione	Piastre per pallet	m^2 per palett	m^2 a pieno carico [= 22 pal.]
Wall A : 1.200 x 600 mm						
60	2,75	8	5,76	80	57,60	1.267,20
80	3,70	6	4,32	60	43,20	950,40
90	4,15	5	3,60	50	36,00	792,00
100	4,60	5	3,60	50	36,00	792,00

Data di consegna e acquisto minimo dopo la consultazione

PROPRIETÀ TECNICHE

Conducibilità termica certificata ACERMI	$\lambda_D = 0,022 \text{ W/(m.K)}$
Resistenza a compressione al 10% della deformazione : CS(10/Y)150 in conformità con EN 826	$\geq 150 \text{ kPa (1,5 kg/cm}^2\text{)}$
Resistenza a trazione perpendicolare alle facce	TR80 $\geq 80 \text{ kPa}$
Stabilità dimensionale 48h, 70°C, 90%RH 48h, -20°C	DS(70,90)3: $\Delta\epsilon_{l,b} \leq 2 / \Delta\epsilon_d \leq 6$ DS(-20,-)1: $\Delta\epsilon_{l,b} \leq 1 / \Delta\epsilon_d \leq 2$
Deformazione sotto l'azione di compressione e temperatura	DLT(2) $\leq 5\%$
Densità schiuma PIR	32 kg/m ³ 33 kg/m ³
Fattore di resistenza alla diffusione del vapore acqueo della schiuma PIR: μ	50-100
Classe di reazione al fuoco	Euroclasse D-s2, d0
Assorbimento d'acqua a lungo termine	WL(T)2 in conformità con EN 13165 $< 2\%$



Certificati	
ACERMI	Rif. Wall A FRA n° 14/121/970
CE	$\lambda 0,022 \text{ W/m.K}$
DOP	Utherm Wall Rif. Wall A FRA n° 2022007

EX-IT-23-1

Per le condizioni di stock e di consegna, contattare UNILIN, division insulation.

UNILIN, division insulation - Waregemstraat 112 - B-8792 Waregem - T +32 56 73 50 91 - F +32 56 73 50 90
E export.insulation@unilin.com - W www.unilininsulation.it - H.R Kortrijk 87153 - VAT BE 0405 414 072