

UTHERM Concrete L

**Pannello isolante
per pannelli
prefabbricati**

Utherm Concrete L è un pannello isolante rigido in schiuma PIR ad alte prestazioni, resistente agli alcali (cemento) e adatto per opere in calcestruzzo prefabbricato.

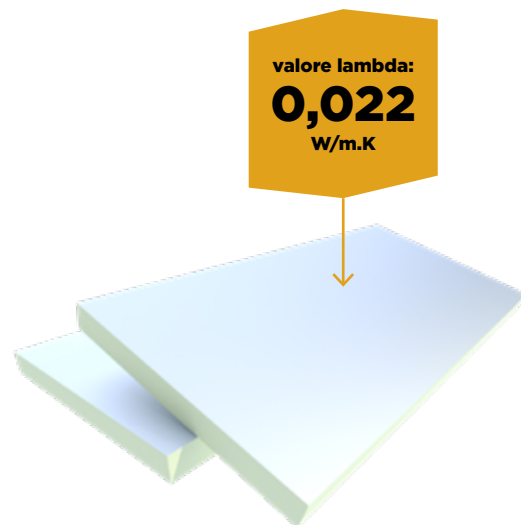
Applicazioni Pannelli per pareti in calcestruzzo e opere prefabbricate in calcestruzzo

Descrizione Polyisocyanurate (PIR)
Conducibilità Termica Dichiarata (λ_D): 0,022 W/m.K

Rivestimento L : alluminio composito a bassa emissività resistente agli alcali e a tenuta stagna

Dimensioni Standard : 2400 x 1200 mm

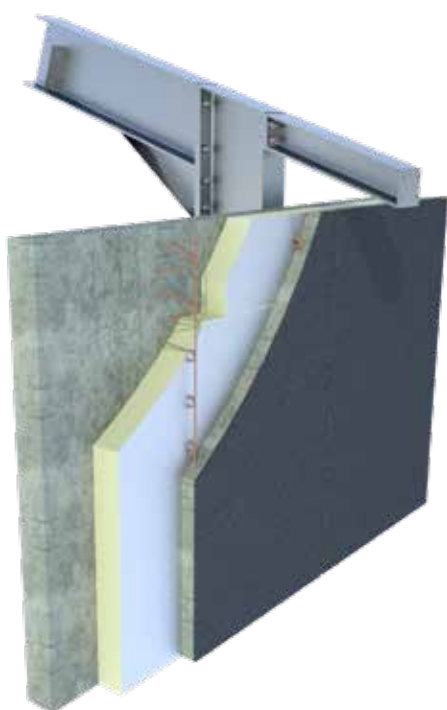
Finitura dei bordi Bordi dritti (SE)



Concrete L : 2400 x 1200 mm					
Spessore dell'isolamento [mm]	60	80	100	120	140
$R_{D\text{ISOL}}$ valore [$\text{m}^2\text{K}/\text{W}$]	2,70	3,60	4,50	5,45	6,35

PROPRIETÀ TECNICHE

Conducibilità Termica Dichiarata : λ_D in conformità con EN 13165:2012+A2:2016	0,022 W/m.K
Resistenza a compressione al 10% della deformazione : CS(10/Y)150 in conformità con EN 826	≥ 150 kPa (1,5 kg/cm ²)
Resistenza a trazione perpendicolare alle facce	TR80 ≥ 80 kPa
Stabilità dimensionale 48h, 70°C, 90%RH 48h, -20°C	DS(70,90)3: $\Delta\epsilon_{l,b} \leq 2$ / $\Delta\epsilon_d \leq 6$ DS(-20,-)1: $\Delta\epsilon_{l,b} \leq 1$ / $\Delta\epsilon_d \leq 2$
Deformazione sotto l'azione di compressione e temperatura	DLT(2) $\leq 5\%$
Densità schiuma PIR	32 kg/m ³ \pm 3 kg/m ³
Fattore di resistenza alla diffusione del vapore acqueo della schiuma PIR: μ	50-100
Classe di reazione al fuoco	F in conformità con EN 13501-1
Assorbimento d'acqua a lungo termine	WL(T)2 in conformità con EN 13165 < 2%



Certificati	
CE	λ 0,022 W/m.K
DOP	Utherm Concrete L v2
EPD	B-EPD n° 21-0009-004-00-00-EN

Nr. EX-IT-21-1

Per le condizioni di stock e di consegna, contattare UNILIN, division insulation.

UNILIN, division insulation - Waregemstraat 112 - B-8792 Waregem - T +32 56 73 50 91 - F +32 56 73 50 90
E export.insulation@unilin.com - W www.unilininsulation.it - H.R Kortrijk 87153 - VAT BE 0405 414 072