

UTHERM Concrete K

**Pannello isolante
per pannelli
prefabbricati**

Utherm Concrete K è un pannello isolante rigido in schiuma PIR ad alte prestazioni, resistente agli alcali (cemento) e adatto per opere in calcestruzzo prefabbricato.

Applicazioni Pannelli per pareti in calcestruzzo e opere prefabbricate in calcestruzzo

Descrizione Poliisocianurato (PIR)
Conducibilità Termica Dichiarata (λ_D): 0,022 W/m.K

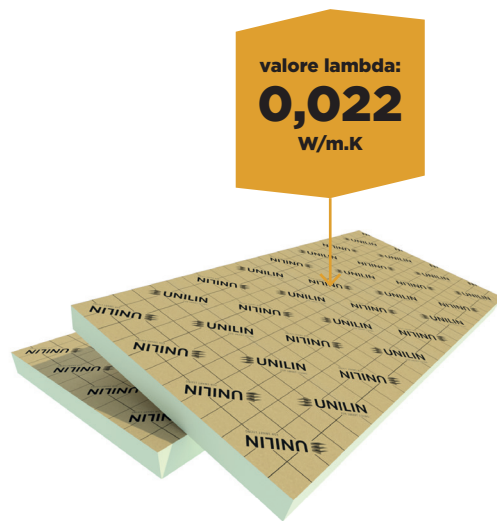
Rivestimento K : multistrato di carta metallizzata resistente agli alcali

Dimensioni Standard: 2400 x 1200 mm
Disponibile anche in formato 600 x 1200 mm o lunghezze personalizzate su richiesta

Finitura dei bordi Bordi dritti (SE)



valore lambda:
0,022
W/m.K

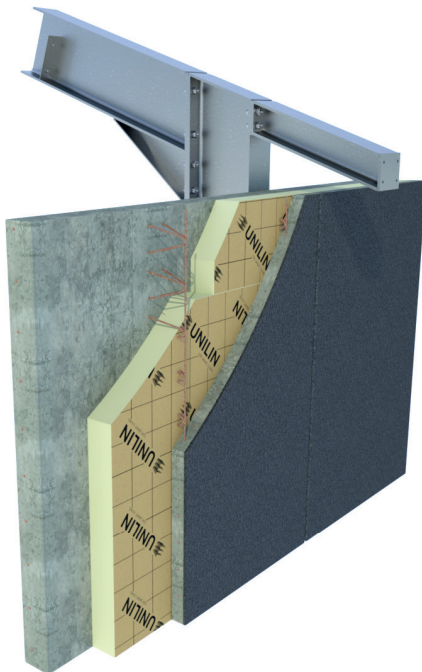


Spessore isolamento [mm]	Valore $R_{D\text{ ISOL}}$ [m ² K/W] CE	Piastre per confezione	m ² per confezione	Piastre per pallet	m ² per palett	m ² a pieno carico [= 11 pal.]
Concrete K : 2.400 x 1.200 mm						
30	1,35	16	46,08	80	230,40	2.534,40
40	1,80	12	34,56	60	172,80	1.900,80
50	2,25	10	28,80	50	144,00	1.584,00
60	2,70	8	23,04	40	115,20	1.267,20
70	3,15	7	20,16	35	100,80	1.108,80
80	3,60	6	17,28	30	86,40	950,40
90	4,05	5	14,40	25	72,00	792,00
100	4,50	5	14,40	25	72,00	792,00
120	5,45	4	11,52	20	57,60	633,60
140	6,35	3	8,64	18	51,84	570,24

Data di consegna e acquisto minimo dopo la consultazione

PROPRIETÀ TECNICHE

Conducibilità Termica Dichiarata : λ_D in conformità con EN 13165:2012+A2:2016	0,022 W/m.K
Resistenza a compressione al 10% della deformazione : CS(10/Y)150 in conformità con EN 826	≥ 150 kPa (1,5 kg/cm ²)
Resistenza a trazione perpendicolare alle facce	TR80 ≥ 80 kPa
Stabilità dimensionale 48h, 70°C, 90%RH 48h, -20°C	DS(70,90)3: $\Delta\epsilon_{l,b} \leq 2$ / $\Delta\epsilon_d \leq 6$ DS(-20,-)1: $\Delta\epsilon_{l,b} \leq 1$ / $\Delta\epsilon_d \leq 2$
Deformazione sotto l'azione di compressione e temperatura	DLT(2) $\leq 5\%$
Densità schiuma PIR	32 kg/m ³ \pm 3 kg/m ³
Fattore di resistenza alla diffusione del vapore acqueo della schiuma PIR: μ	50-100
Classe di reazione al fuoco	F in conformità con EN 13501-1
Assorbimento d'acqua a lungo termine	WL(T)2 in conformità con EN 13165 < 2%



Certificati	
CE	λ 0,022 W/m.K
DOP	Utherm Concrete K v2
EPD	B-EPD n° 21-0009-004-00-00-EN

EX-IT-23-1

Per le condizioni di stock e di consegna, contattare UNILIN, division insulation.

UNILIN, division insulation - Waregemstraat 112 - B-8792 Waregem - T +32 56 73 50 91 - F +32 56 73 50 90
E export.insulation@unilin.com - W www.unilininsulation.it - H.R Kortrijk 87153 - VAT BE 0405 414 072