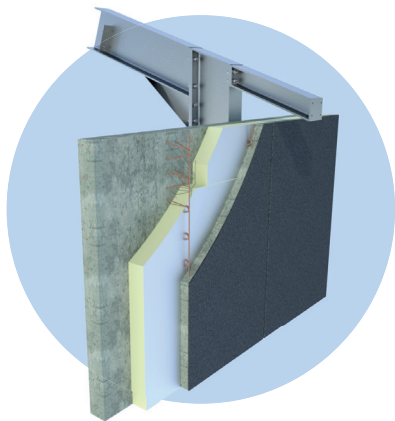



Pannello isolante per pannelli prefabbricati

UTHERM Concrete L è un pannello isolante rigido in schiuma PIR ad alte prestazioni, resistente agli alcali (cemento) e adatto per opere in calcestruzzo prefabbricato.



Applicazioni	Pannelli per pareti in calcestruzzo e opere prefabbricate in calcestruzzo
Descrizione	Polyisocyanurate (PIR) Conducibilità Termica Dichiarata (λ_D) : 0,022 W/m.K
Rivestimento	L : alluminio composito a bassa emissività resistente agli alcali e a tenuta stagna
Dimensioni	Standard : 2400 x 1200 mm
Finitura dei bordi	Bordi dritti (SE) 

CONCRETE L : 2400 x 1200 MM					
Spessore dell'isolamento [mm]	60	80	100	120	140
$R_{D\ ISOL}$ valore [m ² K/W]	2,70	3,60	4,50	5,45	6,35

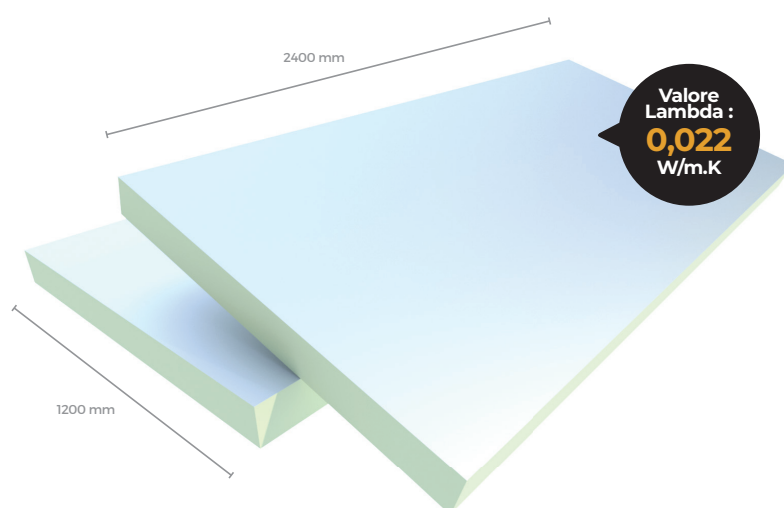


Proprietà tecniche

Conducibilità Termica Dichiarata : λ_D in conformità con EN 13165 : 2015	0,022 W/m.K
Resistenza a compressione al 10% della deformazione : CS(10/Y)150 in conformità con EN 826	≥ 150 kPa (1,5 kg/cm ²)
Resistenza a trazione perpendicolare alle facce	TR80 ≥ 80 kPa
Stabilità dimensionale 48h, 70°C, 90%RH 48h, -20°C	DS(70,90)3 : $\Delta e_{l,b} \leq 2$ / $\Delta e_{d} \leq 6$ DS(-20,-)1 : $\Delta e_{l,b} \leq 1$ / $\Delta e_{d} \leq 2$
Deformazione sotto l'azione di compressione e temperatura	DLT(2) $\leq 5\%$
Densità schiuma PIR	32 kg/m ³ ± 3 kg/m ³
Fattore di resistenza alla diffusione del vapore acqueo della schiuma PIR: μ	50-100
Classe di reazione al fuoco	F in conformità con EN 13501-1
Assorbimento d'acqua a lungo termine	WL(T)2 in conformità con EN 13165 < 2%

Certificati

CE	
EPD	EPD-UNI-20140123-IBA1-EN



Nr. EX-IT-20-1

Per le condizioni di stock e di consegna, contattare UNILIN, division insulation.

UNILIN, division insulation - Waregemstraat 112 - B-8792 Waregem – T +32 56 73 50 91 – F +32 56 73 50 90

E export.insulation@unilin.com – W www.unilininsulation.it – H.R Kortrijk 87.153 – VAT BE 0405 414 072