

UTHERM Wall A

Isolatieplaat voor
geventileerde
gevel

Utherm Wall A is een PIR isolatieplaat Euroklasse D ideaal voor de geventileerde gevel. Deze plaat is aan beide zijden bekleed met een gasdichte zuivere aluminiumbekleding van 50 µm.

Toepassing Isolatieplaten voor de spouwmuur, toepasbaar in geventileerde gevels

Isolatie Polyisocyanuraat (PIR)
Gedeclareerde lambda-waarde (λ_D):
0,022 W/m.K

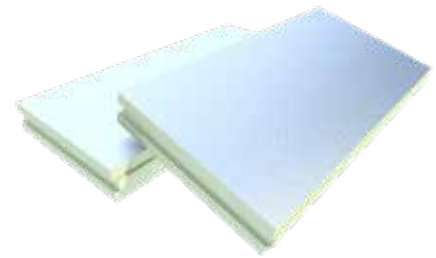
Bekleding A: lichtgewafelde, gasdichte zuivere aluminium van ca. 50 µm

Afmetingen Standaard: 1.200 x 600 mm

Randafwerking Tand- & groefverbinding aan de 4 zijden



lambda-waarde:
0,022
W/m.K

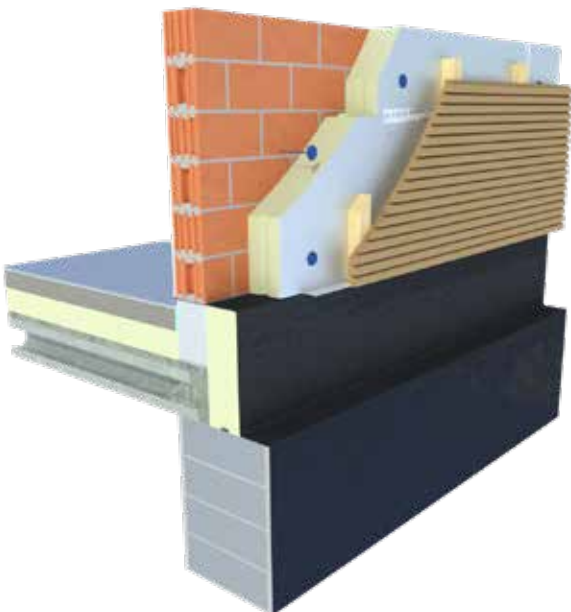


Isolatie-dikte [mm]	R _{D ISOL} waarde [m ² K/W] CE	Platen per pak	m ² per pak	Platen per pallet	m ² per pallet	m ² volle vracht [= 22 pal.]	In stock	Op aanvraag*
Wall A: 1.200 x 600 mm								
40	1,80	12	8,64	120	86,40	1.900,80		vanaf 1.000 m ²
50	2,25	10	7,20	100	72,00	1.584,00		vanaf 1.000 m ²
60	2,70	8	5,76	80	57,60	1.267,20		vanaf 1.000 m ²
70	3,15	7	5,04	70	50,40	1.108,80		vanaf 1.000 m ²
80	3,60	6	4,32	60	43,20	950,40	✓	
90	4,05	5	3,60	50	36,00	792,00		vanaf 1.000 m ²
100	4,50	5	3,60	50	36,00	792,00	✓	
110	5,00	4	2,88	40	28,80	633,60		vanaf 1.000 m ²
120	5,45	4	2,88	40	28,80	633,60	✓	
140	6,35	3	2,16	36	25,92	570,24	✓	
160	7,25	3	2,16	30	21,60	475,20		vanaf 1.000 m ²

* Max. 5% overproductie verplicht af te nemen

TECHNISCHE EIGENSCHAPPEN

Gedeclareerde warmtegeleidingscoëfficiënt: λ_D volgens EN 13165:2012+A2:2016	0,022 W/m.K
Drukweerstand bij 10% vervorming: CS(10/Y)150 volgens EN 826	≥ 150 kPa (1,5 kg/cm ²)
Treksterkte loodrecht	TR80 ≥ 80 kPa
Dimensionele stabiliteit 48h, 70°C, 90%RV 48h, -20°C	DS(70,90)3: $\Delta\epsilon_{l,b} \leq 2\%$ / $\Delta\epsilon_d \leq 6\%$ DS(-20,-)1: $\Delta\epsilon_{l,b} \leq 1\%$ / $\Delta\epsilon_d \leq 2\%$
Vervorming onder druk en temperatuur	DLT(2) $\leq 5\%$
Dichtheid van het PIR schuim	32 kg/m ³ ± 3 kg/m ³
Dampdiffusieweerstandsgetal van het PIR schuim: μ	50-100
Brandreactieklasse	D-s2, d0 volgens EN 13501-1 B-s2, d0 (End-use gevelmetselwerk, min. dikte metselwerk 60 mm, min. dikte isolatie 20 mm) B-s1, d0 (End-Use Eternit gevelbekleding, contacteer Unilin voor toepassingsvoorwaarden)
Waterabsorptie lange termijn	WL(T)2 volgens EN 13165 $< 2\%$



Attesten	
KOMO	CTG 578
FIW	WLS023 WAB, WAA, WZ WH, WI, DZ, DI
ATG	H974
CE	λ 0,022 W/m.K
DOP	Utherm Wall A v4
EPD	B-EPD n° 21-0009-003-00-00-EN