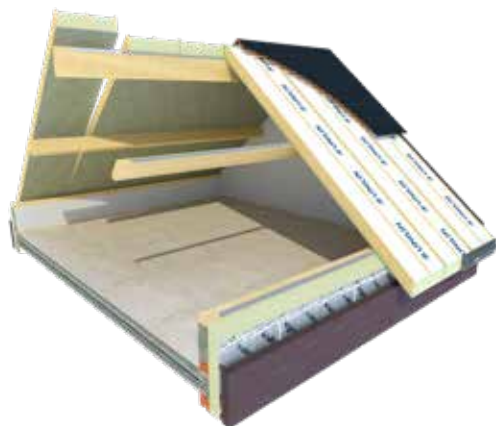


# USYSTEM Roof OS FR30

**Openschalig  
dakelement  
met 30 minuten  
brandweerstand**

Het OS FR30 dakelement is een open systeem dat 4 functies combineert: een grote constructieve sterkte, een thermische isolatie uit PU, een brandweerstand van 30 minuten (REI30) en een binnenafwerking naar keuze.



**Toepassing** Dakelementen voor hellende daken met geventileerde dakbedekkingen zoals pannen, leien, zink\*, metalen\* dakbekleding, ...

**Plaatsing** Op gordingen

**Isolatie** Polyisocyanuraat (PIR)

\*Geventileerde plaatsing

## SPECIFIEKE EIGENSCHAPPEN

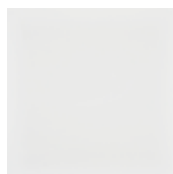


Attesten	
CE	$\lambda$ 0,023 W/m.K
WfG	Proefrapport REI30
ETA	ETA 10/0019 en ETA 15/0773

## MOGELIJKE AFWERKINGEN



CB Green



CB White



Gyp



GFB

## PRODUCTSPECIFICATIES

Er zijn 4 varianten met elk hun eigen zichtzijde:

Naam van het element	Plaatdikte [mm] (E)	Plaatbreedte [mm] (F)	Min./max. lengte [mm]	Aantal kepers	Zichtzijde	Brandreactie End Use
CB Green	22	800	2000-8000	3	Vochtwerende P5 houtspaanplaat	E*
CB White	22	800	2000-8000	3	Witgelakte vochtwerende P5 houtspaanplaat (langer dan 6650 mm met voeg**) Afwerking van de langsnaden met een wit PVC-profiel	E*
CB Green+Gyp	12 + 12,5	800	2000-8000	3	Vochtwerende P5 houtspaanplaat + gipskartonplaat (langer dan 4800 mm met voeg)	B-s1,d0
GFB	15	800	2000-8000	3	Gipsvezelplaat	B-s1,d0

\* Classified Without Further Testing volgens Europese Beschikking 2007/348/EG, Gedelegeerde Verordening van de Commissie C(2014)4625/F1 en KB van 7/7/1994 tot vaststelling van de basisnormen voor de preventie van brand inclusief wijzigingen t.e.m. 7/12/2016.

\*\* De positionering van de voeg kan bepaald worden zodat deze op een gording valt. Voeg op minimaal 1700 mm van uiteinde.

## PRODUCTGAMMA

U-waarde [W/m <sup>2</sup> K]	R <sub>D ISOL</sub> -waarde [m <sup>2</sup> K/W]	Keper afmetingen [mm] (B, C)	Isolatie dikte [mm] (A)	Min./Max. gewicht [kg/m <sup>2</sup> ]	Totale dikte [mm]		
					CB Green, CB White	CB Green +Gyp	GFB
0,24	5,75	28 x 161	133	18,6/26,7	183	186	176
0,22	6,60	28 x 172	152	19,6/27,7	194	197	187
0,19	7,50	28 x 196	173	21,3/29,4	218	221	211
0,17	8,45	28 x 215	195	22,8/30,9	237	241	230

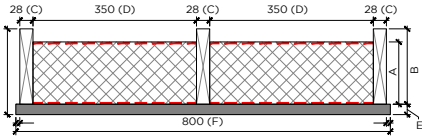
**OVERSPANNINGSTABELLEN**

Elementtype	U-waarde [W/m <sup>2</sup> K]	Keper-afmetingen [mm] (B, C)	Overspanning in mm*							
			20°		30°		40°		50°	
			1-velds	Meervelds	1-velds	Meervelds	1-velds	Meervelds	1-velds	Meervelds
<b>GFB</b>	0,24	28 x 161	2.450	2.750	2.350	2.900	2.450	3.000	2.550	3.100
	0,22	28 x 172	2.600	3.200	2.750	3.350	2.850	3.450	2.950	3.600
	0,19	28 x 196	3.150	3.800	3.300	4.000	3.400	4.150	3.550	4.300
	0,17	28 x 215	3.250	3.950	3.400	4.150	3.500	4.300	3.650	4.450
<b>CB Green CB White</b>	0,24	28 x 161	3.500	3.500	3.500	3.500	3.650	3.650	3.800	3.800
	0,22	28 x 172	3.700	3.700	3.800	3.800	3.950	3.950	4.100	4.100
	0,19	28 x 196	4.250	4.950	4.450	4.700	4.600	4.900	4.800	5.100
	0,17	28 x 215	4.600	5.200	4.800	4.900	5.000	5.050	5.200	5.250
<b>CB Green+Gyp</b>	0,24	28 x 161	3.150	3.150	3.150	3.150	3.250	3.250	3.400	3.400
	0,22	28 x 172	3.300	3.300	3.400	3.400	3.550	3.550	3.650	3.650
	0,19	28 x 196	3.800	4.450	4.000	4.200	4.100	4.400	4.300	4.550
	0,17	28 x 215	4.100	4.650	4.300	4.400	4.500	4.500	4.650	4.700

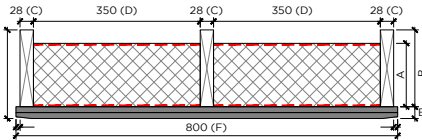
Op aanvraag eveneens andere isolatiedikte/keperhoogte combinaties mogelijk voor gesloten metalen dakbedekking zoals zink en aluminium. Deze overspanningen zijn indicatieve waarden. Voor specifieke berekeningen, contacteer UNILIN. Oversteek aan de goot, gerekend vanaf het laatste oplegpunt = meerveldoverspanning x 0,20 met een maximum oversteek van 1.500 mm.

\* Eigen gewicht en dakbedekking 75 kg/m<sup>2</sup> en sneeuw 40 kg/m<sup>2</sup> en wind 63 kg/m<sup>2</sup>

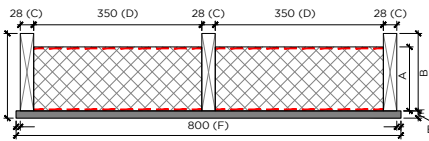
## PRINCIPESCHETS



CB White / Green



CB Green+Gyp



GFB

A	Isolatie dikte [mm]
B	Keper breedte [mm]
C	Keper dikte [mm]
D	Tussenafstand kepers [mm]
E	Plaat dikte [mm]
F	Plaat breedte [mm]

## AANTAL SCHROEVEN

Omschrijving			Schroeflengte [mm]				Aantal	
Elementtype	U-waarde [W/m <sup>2</sup> K]	Keperhoogte [mm]	240	260	280	300	Gordingen	Muurplaat
<b>CB Green</b> <b>CB White</b> <b>CB Green+Gyp</b>	0,24	161	•				3	3
	0,22	172		•			3	3
	0,19	196			•		3	3
	0,17	215				•	3	3
<b>GFB</b>	0,24	161	•				3	6
	0,22	172		•			3	6
	0,19	196			•		3	6
	0,17	215				•	3	6

## BIJKOMENDE PRODUCTSPECIFICATIES

### 1. De vurenhouten kepers

De vurenhouten kepers bestaan uit Europese vuren. Kwaliteitsklasse C18 conform NEN338. Behandeld conform STS 04.3. Hierbij zijn 3 kepers structureel gelijmd en genageld met 6 verzinkte spijkers 2,8 x 60 mm per meter latlengte. In het hout kunnen vingerlassen voorkomen.

Product breedte [mm] (F)	Keperafstand [mm] (D)
800	350

### 2. Het polyisocyanuraatschuim (PIR)

Het PIR-schuim is aan beide zijden bekleed met een gasdichte bekleding en heeft een dichtheid van ca. 32 kg/m<sup>3</sup>, een drukvastheid van 0,20 N/mm<sup>2</sup> en waterabsorptievermogen van max. 5,5 vol.%.

Volgens het document ETA 10/0019 dient te worden gerekend met een  $\lambda$ -waarde van 0,023 W/mK. Alle opgegeven  $R_{d\text{isol}}$ - en U-waarden zijn berekend conform de officieel geldende voorschriften (EN ISO 6946). De U-waarde is inclusief correctiefactor voor een bevestiging met RVS schroeven.

### 3. Dampscherm

Het dampscherm bestaat uit een meerlaags gasdicht laminaat.

### 4. PVC voegprofiel (Wit)

Het wit PVC profiel dient ter afdichting van de aansluiting van de elementen in de langsrichting aan de onderzijde.

Lengte 5000 mm/profiel.

## CERTIFICATIE



De OS FR30 dakelementen worden geleverd onder een technische goedkeuring **ETA 10/0019 & CE)** en met een REI30 proefrapport van het WfG.

## VERWERKINGSVOORSCHRIFTEN BE/NL/FR/EX

Voor een correcte verwerking van onze OS FR30 dakelementen, raadpleeg onze verwerkingsvoorschriften via de website [www.unilininsulation.com/nl-be](http://www.unilininsulation.com/nl-be).