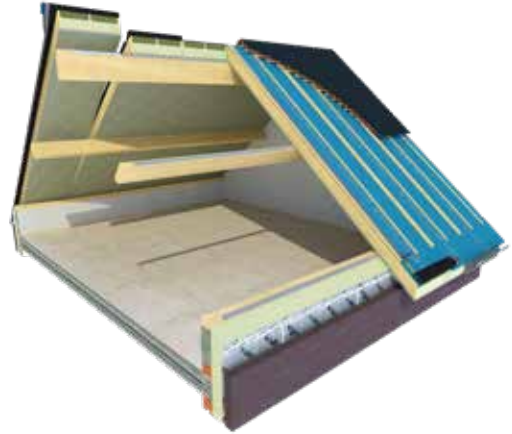


USYSTEM

Roof OS Comfort FR30

Het OS Comfort FR30 dakelement is een open systeem dat 6 functies combineert: een grote constructieve sterkte, een thermische én geluidswerende isolatie uit PU en minerale wol, een brandweerstand van 30 minuten (REI30) een zelfklevende onderdakfolie en een binnenafwerking naar keuze.

**Openschalig
dakelement
met 30 minuten
brandweerstand
en extra
geluidsisolatie**



Toepassing Dakelementen voor hellende daken met geventileerde dakbedekkingen zoals pannen, leien, zink*, metalen* dakbekleding, ...

Plaatsing Op gordingen

Isolatie Polyisocyanuraat (PIR) & Rotswol

*Geventileerde plaatsing

SPECIFIEKE EIGENSCHAPPEN

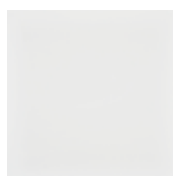


| Attesten | |
|----------|--------------------|
| WfG | Proefrapport REI30 |

MOGELIJKE AFWERKINGEN



CB Green



CB White



Gyp



GFB

PRODUCTSPECIFICATIES

Er zijn 4 varianten met elk hun eigen zichtzijde:

| Naam van het element | Plaatdikte [mm] (E) | Plaatbreedte [mm] (F) | Min./max. lengte [mm] | Aantal kepers | Zichtzijde | Brandreactie End Use |
|----------------------|---------------------|-----------------------|-----------------------|---------------|---|----------------------|
| CB Green | 22 | 800 | 2000-8000 | 3 | Vochtwerende P5 houtspaanplaat | E* |
| CB White | 22 | 800 | 2000-8000 | 3 | Witgelakte vochtwerende P5 houtspaanplaat (langer dan 6650 mm met voeg**) Afwerking van de langsnaden met een wit PVC-profiel | E* |
| CB Green+Gyp | 12 + 12,5 | 800 | 2000-8000 | 3 | Vochtwerende P5 houtspaanplaat + gipskartonplaat (langer dan 4800 mm met voeg) | B-s1,d0 |
| GFB | 15 | 800 | 2000-8000 | 3 | Gipsvezelplaat | B-s1,d0 |

* Classified Without Further Testing volgens Europese Beschikking 2007/348/EG, Gedelegeerde Verordening van de Commissie C(2014)4625/F1 en KB van 7/7/1994 tot vaststelling van de basisnormen voor de preventie van brand inclusief wijzigingen t.e.m. 7/12/2016.

** De positionering van de voeg kan bepaald worden zodat deze op een gording valt. Voeg op minimaal 1700 mm van uiteinde.

PRODUCTGAMMA

| U-waarde [W/m ² K] | R _{D ISOL} -waarde [m ² K/W] | Keper afmetingen [mm] (B, C) | Geluid-wering [dB] | Isolatie-dikte [mm] (A) | Min./Max. gewicht [kg/m ²] | Totale dikte [mm] | | |
|-------------------------------|--|------------------------------|----------------------------------|-------------------------|--|--------------------|---------------|-----|
| | | | | | | CB Green, CB White | CB Green +Gyp | GFB |
| 0,23 | 5,75 | 28 x 153 | 42 (-3,-10) tot 46 (-2,-8) | 93 + 60 | 22,6/31,0 | 203 | 205,5 | 196 |
| 0,20 | 6,65 | 28 x 172 | | 118 + 54 | 24,2/32,6 | 214 | 216,5 | 207 |
| 0,18 | 7,60 | 28 x 196 | | 136 + 60 | 26,9/35,3 | 238 | 240,5 | 231 |
| 0,16 | 8,50 | 28 x 215 | | 161 + 54 | 28,6/37,0 | 257 | 259,5 | 250 |

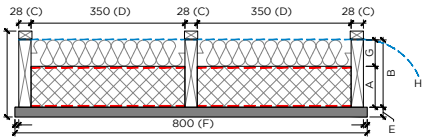
OVERSPANNINGSTABELLEN

| Elementtype | U-waarde [W/m ² K] | Keper-afmetingen [mm] (B, C) | Overspanning in mm* | | | | | | | |
|------------------------------|-------------------------------|------------------------------|---------------------|-----------|---------|-----------|---------|-----------|---------|-----------|
| | | | 20° | | 30° | | 40° | | 50° | |
| | | | 1-velds | Meervelds | 1-velds | Meervelds | 1-velds | Meervelds | 1-velds | Meervelds |
| GFB | 0,23 | 28 x 153 | 2.400 | 2.950 | 2.550 | 3.100 | 2.600 | 3.200 | 2.700 | 3.300 |
| | 0,20 | 28 x 172 | 2.600 | 3.200 | 2.750 | 3.350 | 2.850 | 3.450 | 2.950 | 3.600 |
| | 0,18 | 28 x 196 | 3.150 | 3.800 | 3.300 | 4.000 | 3.400 | 4.150 | 3.550 | 4.300 |
| | 0,16 | 28 x 215 | 3.250 | 3.950 | 3.400 | 4.150 | 3.500 | 4.300 | 3.650 | 4.450 |
| CB Green CB White | 0,23 | 28 x 153 | 3.300 | 3.550 | 3.300 | 3.300 | 3.400 | 3.400 | 3.550 | 3.550 |
| | 0,20 | 28 x 172 | 3.700 | 3.700 | 3.800 | 3.800 | 3.950 | 3.950 | 4.100 | 4.100 |
| | 0,18 | 28 x 196 | 4.250 | 4.950 | 4.450 | 4.700 | 4.600 | 4.900 | 4.800 | 5.100 |
| | 0,16 | 28 x 215 | 4.600 | 5.200 | 4.800 | 4.900 | 5.000 | 5.050 | 5.200 | 5.250 |
| CB Green+Gyp | 0,23 | 28 x 153 | 2.950 | 3.150 | 2.950 | 2.950 | 3.050 | 3.050 | 3.150 | 3.150 |
| | 0,20 | 28 x 172 | 3.300 | 3.300 | 3.400 | 3.400 | 3.550 | 3.550 | 3.650 | 3.650 |
| | 0,18 | 28 x 196 | 3.800 | 4.450 | 4.000 | 4.200 | 4.100 | 4.400 | 4.300 | 4.550 |
| | 0,16 | 28 x 215 | 4.100 | 4.650 | 4.300 | 4.400 | 4.500 | 4.500 | 4.650 | 4.700 |

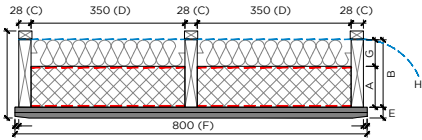
Deze overspanningen zijn indicatieve waarden. Voor specifieke berekeningen, contacteer UNILIN. Oversteek aan de goot, gerekend vanaf het laatste oplegpunt = meerveldoverspanning x 0,20 met een maximum oversteek van 1.500 mm.

* Eigen gewicht en dakbedekking 75 kg/m² en sneeuw 40 kg/m² en wind 63 kg/m²

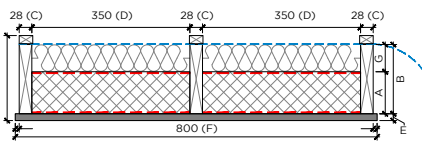
PRINCIPESCHETS



CB White / Green



CB Green+Gyp



GFB

| | |
|---|----------------------------|
| A | Isolatiedikte PIR [mm] |
| B | Keperbreedte [mm] |
| C | Keperdikte [mm] |
| D | Tussenafstand kepers [mm] |
| E | Plaatdikte [mm] |
| F | Plaatbreedte [mm] |
| G | Isolatiedikte rotswol [mm] |
| H | Onderdakfolie [mm] |

AANTAL SCHROEVEN

| Omschrijving | | | Schroeflengte [mm] | | | | Aantal | |
|----------------------------------|-------------------------------|------------------|--------------------|-----|-----|-----|-----------|-----------|
| Elementtype | U-waarde [W/m ² K] | Keperhoogte [mm] | 260 | 280 | 300 | 330 | Gordingen | Muurplaat |
| CB Green CB White Span+Gyp | 0,23 | 153 | • | | | | 3 | 3 |
| | 0,20 | 172 | | • | | | 3 | 3 |
| | 0,18 | 196 | | | • | | 3 | 3 |
| | 0,16 | 215 | | | | • | 3 | 3 |
| GFB | 0,23 | 153 | • | | | | 3 | 6 |
| | 0,20 | 172 | | • | | | 3 | 6 |
| | 0,18 | 196 | | | • | | 3 | 6 |
| | 0,16 | 215 | | | | • | 3 | 6 |

BIJKOMENDE PRODUCTSPECIFICATIES

1. De vurenhouten kepers

De vurenhouten kepers bestaan uit Europese vuren. Kwaliteitsklasse C18 conform NEN338. Behandeld conform STS 04.3. Hierbij zijn 3 kepers structureel gelijmd en genageld met 6 verzinkte spijkers 2,8 x 60 mm per meter latlengte. In het hout kunnen vingerlassen voorkomen.

| Product breedte [mm] (F) | Keperafstand [mm] (D) |
|-----------------------------|--------------------------|
| 800 | 350 |

2. Het polyisocyanuraat (PIR)

Het PIR-schuim is aan beide zijden bekleed met een gasdichte bekleding en heeft een dichtheid van ca. 32 kg/m³, een drukvastheid van 0,20 N/mm² en waterabsorptievermogen van max. 5,5 vol.%.

Volgens het document ETA 10/0019 dient te worden gerekend met een λ -waarde van 0,023 W/mK. Alle opgegeven $R_{d\text{isol}}$ - en U-waarden zijn berekend conform de officieel geldende voorschriften (EN ISO 6946). De U-waarde is inclusief correctiefactor voor een bevestiging met RVS schroeven.

3. Dampscherm

Het dampscherm bestaat uit een meerlaags gasdicht laminaat.

4. Rotswol

De rotswol heeft een densiteit van 45 kg/m³ en een lambda-waarde van 0,035 W/mK.

5. Onderdakfolie

De bovenzijde van het dakelement is voorzien van een waterdichte, dampopen onderdakfolie met $S_d \leq 0,03$ m. Temperatuurbestendigheid van -40°C tot +80°C. De onderdakfolie is voorzien van een zelfklevende overlap van 15 cm aan één van de langse zijden en van een overlap van 25 cm aan de nok- en gootzijde. De onderdakfolie is niet UV-bestendig.

6. Tengellatten

3 tengellatten per dakelement. Dimensies: 30 x 20 mm. Europees vuren conform NEN 5466. Tengellatten van 38 x 28 mm kunnen voorzien worden voor een geventileerde metalen dakbedekking.

7. PVC voegprofiel (Wit)

Het wit PVC profiel dient ter afdichting van de aansluiting van de elementen in de langsrichting aan de onderzijde.

Lengte 5000 mm/profiel.

CERTIFICATIE



De OS Comfort FR30 dakelementen worden geleverd met een REI30 proefrapport van het WfG.

VERWERKINGSVOORSCHRIFTEN BE/NL/FR/EX

Voor een correcte verwerking van onze OS Comfort FR30 dakelementen, raadpleeg onze verwerkingsvoorschriften via de website www.unilininsulation.com/nl-be.