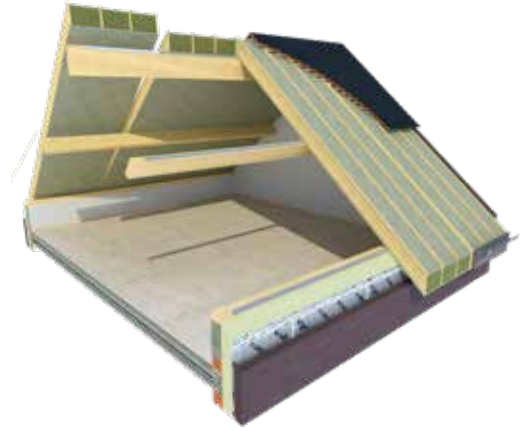


USYSTEM

Roof DS Acoustic

Het DS Acoustic dakelement is een dubbel systeem dat 6 functies combineert: een grote constructieve sterkte, een thermische én geluidsabsorberende isolatie uit PU en minerale wol, een brandweerstand van 30 minuten (REI30), een bovenplaat als onderdak en een (geperforeerde) binnenafwerking naar keuze.

Dubbelschalig dakelement met 30 minuten brandweerstand voor een verbeterde zaalakoestiek



Toepassing Dakelementen voor hellende daken met geventileerde dakbedekkingen zoals pannen, leien, zink*, metalen* dakbekleding, ...

Plaatsing Op gordingen, dwarsplaatsing op constructie mogelijk

Isolatie Polyisocyanuraat (PIR) & Minerale Wol (MW)

*Geventileerde plaatsing. Raadpleeg Unilin voor niet-geventileerde dakopbouw

SPECIFIEKE EIGENSCHAPPEN



Attesten	
CE	λ 0,023 W/m.K
ISIB	Technies advies 2017-A-020

MOGELIJKE AFWERKINGEN



Gyp Perf



Wood Wool



Ply P Perf

PRODUCTSPECIFICATIES

Er zijn 3 varianten met elk hun eigen zichtzijde:

Naam van het element	Plaatdikte [mm] (B)	Plaatbreedte [mm] (C)	Min./max. lengte [mm]	Aantal kepers	Zichtzijde
Gyp Perf	12,5	1200	2000-8000	4	Doorgeperforeerde gipskartonplaat. Achterzijde bekleed met wit glasvlies. Patroon: 1200 mm x 2400 mm met 4 x ABA.
Wood Wool	25	1200	2000-8000	4	Geluidsabsorberende houtwolplaat. Keuze uit een ruim kleurenaanbod. (1) Houtwolplaten rondom voorzien van een vellingkant. Patroon: halfsteens patroon, 1200 mm x 600 mm met stuiknaad.
Ply P Perf	12	1200	2000-8000	4	Mat transparant gelakte multiplexplaat in houtsoort Poolse Den met beperkt aantal knopen en natuurlijke rode vlamtekening. Zichtkwaliteit klasse 1 volgens EN 635-3. Technische kwaliteit klasse 2 volgens EN 636 (beschermd tegen weersinvloeden). Patroon: 2440 mm x 1200 mm met stuiknaad.

Levertermijnen op aanvraag, zichtzijdes zijn geen voorraadproducten.

PRODUCTGAMMA

U-waarde [W/m ² K]	Keper-afmetingen [mm] (F, G)	Isolatiedikte [mm] (A, D)	Dikte bovenplaat [mm] (E)	Max. gewicht [kg]	Totale dikte [mm]		
					Gyp Perf	Wood Wool	PLY P Perf
0,24	28 x 145	60+85	12	35,8	169,5	182	169
0,22	28 x 153	60+93	12	36,4	177,5	190	177
0,20	28 x 170	60+110	12	37,6	194,5	207	194
0,18	28 x 190	60+130	12	39,1	214,5	227	214
0,16	28 x 215	60+155	12	40,9	239,5	252	239

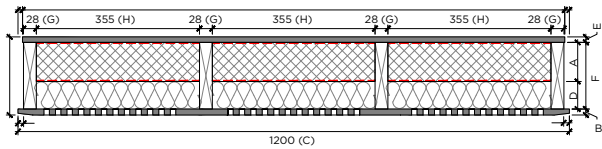
OVERSPANNINGSTABELLEN

Elementtype	U-waarde [W/m ² K]	Keper-afmetingen [mm] (F, G)	Overspanning in mm*							
			20°		30°		40°		50°	
			1-velds	Meervelds	1-velds	Meervelds	1-velds	Meervelds	1-velds	Meervelds
Gyp Perf	0,24	28 x 145	2.500	3.100	2.600	3.250	2.750	3.450	3.050	3.750
	0,22	28 x 153	2.650	3.300	2.750	3.450	2.950	3.700	3.200	4.000
	0,20	28 x 170	2.900	3.600	3.000	3.750	3.200	4.000	3.500	4.400
	0,18	28 x 190	3.200	4.000	3.350	4.200	3.550	4.450	3.900	4.850
	0,16	28 x 215	3.600	4.500	3.750	4.700	4.000	5000	4.400	5.450
Wood Wool	0,24	28 x 145	3.000	3.700	3.150	3.750	3.250	4.000	3.400	4.150
	0,22	28 x 153	3.150	3.850	3.300	4.000	3.400	4.150	3.550	4.350
	0,20	28 x 170	3.450	4.250	3.650	4.400	3.750	4.550	3.900	4.750
	0,18	28 x 190	3.850	4.650	4.000	4.900	4.150	5.050	4.300	5.250
	0,16	28 x 215	4.250	5.200	4.450	5.450	4.600	5.600	4.800	5.850
PLY P Perf	0,24	28 x 145	3.050	3.700	3.200	3.750	3.350	4.000	3.450	4.200
	0,22	28 x 153	3.200	3.900	3.400	4.000	3.500	4.250	3.650	4.400
	0,20	28 x 170	3.550	4.300	3.700	4.400	3.800	4.650	4.000	4.850
	0,18	28 x 190	3.900	4.750	4.100	4.950	4.200	5.150	4.400	5.350
	0,16	28 x 215	4.350	5.300	4.550	5.550	4.700	5.750	4.900	5.950

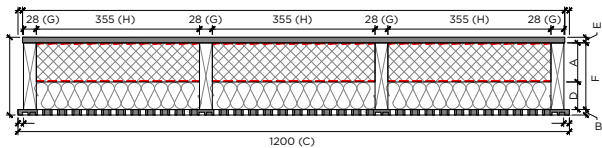
Deze overspanningen zijn indicatieve waarden. Voor specifieke berekeningen, contacteer UNILIN. Oversteek aan de goot, gerekend vanaf het laatste oplegpunt = meerveldoverspanning x 0,20 met een maximum oversteek van 1.500 mm.

* Eigen gewicht en dakbedekking 75 kg/m² en sneeuw 40 kg/m² en wind 63 kg/m²

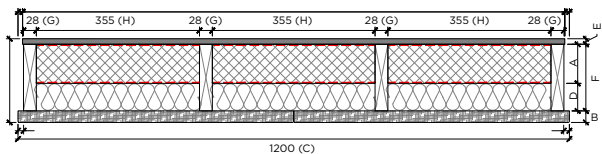
PRINCIPESCHETS



Gyp Perf



PLY P Perf



Wood Wool

A	Isolatie dikte PIR [mm]
B	Plaatdikte [mm]
C	Plaatbreedte [mm]
D	Isolatie dikte minerale wol [mm]
E	Dikte bovenplaat [mm]
F	Keperbreedte [mm]
G	Keperdikte [mm]
H	Tussenafstand kepers [mm]

AANTAL SCHROEVEN

Omschrijving							Aantal	
Elementtype	U-waarde [W/m ² K]	240	260	280	300	330	Gordingen	Muurplaat
Gyp Perf PLY P Perf	0,24	•					4	8
	0,22		•				4	8
	0,20			•			4	8
	0,18				•		4	8
	0,16					•	4	8
Wood Wool	0,24	•					4	8
	0,22		•				4	8
	0,20			•			4	8
	0,18				•		4	8
	0,16					•	4	8

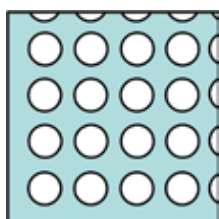
De schroeven die niet via een tengelgat het element bevestigen dienen volgplaatjes te krijgen.

AKOESTISCHE PRESTATIE & PERFORATIEPATRONEN

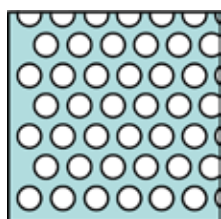
Type ⁽¹⁾	Dikte	α_w	Klasse	Frequentie per octaafband [Hz]					
				125	250	500	1000	2000	4000
Gyp Perf									
Q12	12,5	0,6 (L)	C	0,50	0,76	0,79	0,67	0,57	0,53
Wood Wool									
F + Kleur	25	0,6 (L)	C	0,50	0,76	0,79	0,67	0,57	0,53
S + Kleur	25	0,85 (LH)	B	0,40	0,89	1,00	0,84	0,81	0,99
PLY P Perf									
A14	12	0,5 (LM)	D	0,29	0,84	0,97	0,69	0,45	0,35
A16	12	0,6 (LM)	C	0,30	0,80	0,98	0,79	0,56	0,44
B10	12	0,55 (LM)	D	0,30	0,82	0,97	0,74	0,50	0,39
B12	12	0,75 (M)	C	0,31	0,75	1,00	0,86	0,70	0,60
B14	12	0,8 ()	B	0,29	0,76	0,97	0,90	0,78	0,67
C6	12	0,45 (LM)	D	0,29	0,84	0,96	0,65	0,42	0,34
C8	12	0,7 (LM)	C	0,29	0,79	0,98	0,83	0,66	0,53
D6	12	0,45 (LM)	D	0,30	0,85	0,96	0,63	0,40	0,32
D8	12	0,65 (LM)	C	0,29	0,78	0,97	0,81	0,62	0,51
D10	12	0,85 ()	B	0,30	0,75	0,99	0,91	0,82	0,71

⁽¹⁾ Het perforatiepatroon wordt aangeduid met een letter. De diameter van de perforatie wordt aangeduid met een getal.

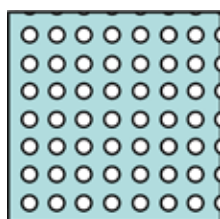
Perforatiepatronen	
A	Vierkant patroon h.o.h. afstand 32 mm met beperkte randzone
B	Diagonaal vierkant patroon h.o.h. afstand 32 mm met beperkte randzone
C	Vierkant patroon h.o.h. afstand 16 mm met beperkte randzone
D	Diagonaal rechthoekig patroon h.o.h. afstand 16 mm met beperkte randzone
F	Type Fine
Q	Discontinuu rechthoekig geperforeerd patroon
S	Type Superfine



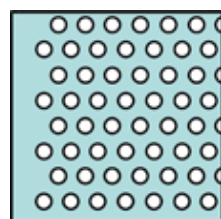
Perforatiepatroon A



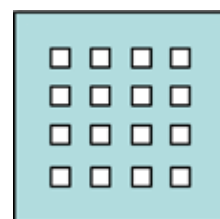
Perforatiepatroon B



Perforatiepatroon C



Perforatiepatroon D



Perforatiepatroon Q

BIJKOMENDE PRODUCTSPECIFICATIES

1. De vurenhouten kepers

De vurenhouten kepers bestaan uit Europese vuren. Kwaliteitsklasse C18 conform NEN338. Behandeld conform STS 04.3. Hierbij zijn 4 kepers structureel gelijkmd en genageld met 6 verzinkte spijkers 2,8 x 60 mm per meter latlengte. In het hout kunnen vingerlassen voorkomen.

Product breedte [mm] (C)	Keperafstand [mm] (H)
1200	355

2. Het polyisocyanuraat (PIR)

Het PIR schuim is aan beide zijden bekleed met een gasdichte bekleding en heeft een dichtheid van ca. 30 kg/m³, een drukvastheid van 0,20 N/mm² en waterabsorptievermogen van max. 5,5 vol.%. Volgens het document ETA 10/0019 dient te worden gerekend met een λ -waarde van 0,023 W/mK. Alle opgegeven R_{disol} - en U-waarden zijn berekend conform de officieel geldende voorschriften (EN ISO 6946). De U-waarde is inclusief correctiefactor voor een bevestiging met 3 RVS schroeven/m².

3. Dampscherm

Het dampscherm bestaat uit een meerlaags gasdicht laminaat.

4. Rotswol

De rotswol heeft een dichtheid van 45 kg/m³ en een lambda-waarde van 0,035 W/mK.

5. Tengellatten

Er zijn 4 tengellatten per dakelement. Europees vuren conform NEN 5466. Nominale afmetingen 20 x 30 mm. Tengellatten van 38 x 28 mm kunnen voorzien worden voor een geventileerde metalen dakbedekking.

CERTIFICATIE



De DS Acoustic dakelementen worden geleverd onder een technische goedkeuring **ETA 10/0019** en een CE-markering. De DS FR60 dakelementen worden geleverd met het REI60 classificatierapport n° 2017-A-020 van het ISIB.

VERWERKINGSVOORSCHRIFTEN BE/NL/FR/EX

Voor een correcte verwerking van dakelementen,raadpleeg onze verwerkingsvoorschriften via de downloadsectie op de website [www.unilininsulation.com /nl-be](http://www.unilininsulation.com/nl-be)