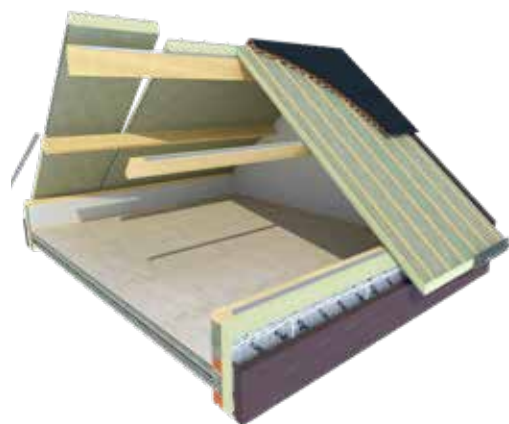


# USYSTEM

## Roof SW Easy Airtight

**Panneaux sandwich avec une étanchéité à l'air supérieure**

Le panneau de toiture SW Easy Airtight est un système sandwich qui combine quatre fonctions : une très faible valeur U, une étanchéité à l'air améliorée, un panneau sur la face supérieure en guise de sous-toiture et une finition au choix. Possibilité de le poser à l'horizontale ou à la verticale.



**Application** Panneaux autoportants pour toiture inclinée avec une couverture ventilée comme des tuiles, ardoises, toles métallique\*, zinc\*, ...

**Pose** Sur les pannes de la charpente, pose horizontale sur structure également possible.

**Isolation** Polyuréthane (PUR)

\*Pose ventilée. Pour une couverture non-ventilé, contactez Unilin.

### CARACTÉRISTIQUES SPÉCIFIQUES

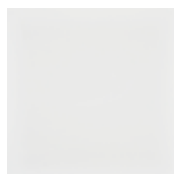


Attestations	
CE	$\lambda$ 0,023 W/m.K
ETA	ETA 10/0019

### FINITIONS POSSIBLES



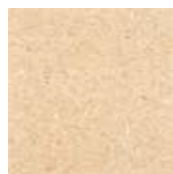
CB Green



CB White



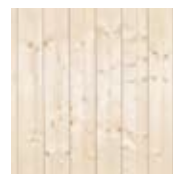
MDF



OSB



PLY P



Wood Shelf



Deco White



Deco Beige



GFB

## SPÉCIFICATIONS PRODUIT

Il existe 8 variantes, chacune ayant sa propre face visible :

Nom de l'élément	Épaisseur panneau de base [mm] (C)	Largeur panneau de base [mm] (D)	Longueur min./max. [mm]	Finition
CB Green	12	1200	2400-8000	Panneau de particules hydrofuge de type P5
CB White	12	1200	2400-6630	Panneau de particules hydrofuge, laqué blanc, de type P5 (> 6650 mm : avec joint*) Finition des joints avec profilé PVC blanc. Optionnellement une installation sans profilé est possible, informer Unilin avant commande
MDF	14	1200	2400-6500	Panneau MDF hydrofuge - prêt à peindre
OSB	12	1200	2400-8000	Panneau OSB de classe III
PLY P	12+8	1200	2400-8000	Contreplaqué P. de 8 mm avec joints d'about fixé sur un panneau de particules P5 hydrofuge de 12 mm. Contreplaqué type NE 636-1 G, apparence classe 1 selon NE 635-3
Wood Shelf	12+18	1200	2400-4800	Panneau de particules de bois scarfé hydrofuge 12 mm d'épaisseur + volige épiciée 18 mm - raboté sans finition
Deco	12+6	1200	2400-8000	Panneau de particules hydrofuge de type P5 avec planchettes de 20 cm de large et 6 mm d'épaisseur, recouvert d'un film décoré. Couleurs : blanc et beige
GFB	12	1200	2400-8000	Panneau de plâtre armé


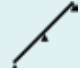



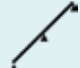


\* La positionnement du joint peut être choisi de manière qu'il soit positionné sur une panne. Joint sur minimum 1700 mm de l'extrémité du panneau.

## GAMME PRODUIT

Valeur $U_c$ [W/m <sup>2</sup> K]	Valeur $R_{D,ISOL}$ [m <sup>2</sup> K/W]	Épaisseur isolation [mm] (A)	Épaisseur plaque supérieur [mm] (E)	Poids min./max. [kg/m <sup>2</sup> ]	Épaisseur totale [mm]				
					CB Green, CB White, OSB, GFB	MDF	PLY P	Deco	Wood Shelf
0,22	4,30	99	12	18,57/27,27	123	125	131	129	141
0,20	4,65	108	12	18,84/27,54	132	134	140	138	150
0,17	5,65	131	12	19,53/28,23	155	157	163	161	173
0,15	6,60	152	12	20,16/28,86	176	178	184	182	194
0,13	7,50	173	12	20,79/29,49	197	299	205	203	215
0,11	8,65	200	12	21,60/30,3	224	226	232	230	242

Distance contrelattes [mm] (B)	180-400-400-220
--------------------------------	-----------------

## LES PORTÉES

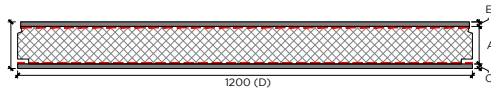
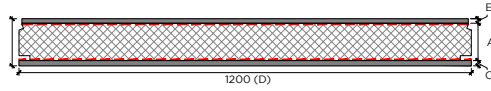
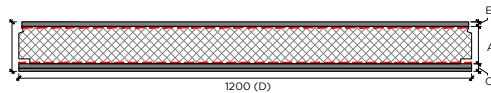
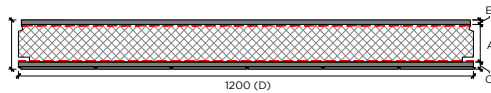
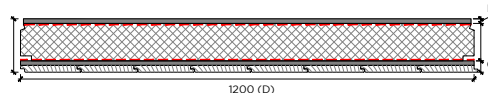
Type de l'élément	Valeur $U_c$ [W/m²K]	Portée en mm*							
		20°		30°		40°		50°	
									
<b>CB Green</b> <b>CB White</b> <b>MDF</b> <b>OSB</b> <b>PLY P</b> <b>Wood Shelf</b> <b>Deco</b>	0,22	1.100	1.100	1.150	1.200	1.250	1.250	1.450	1.500
	0,20	1.150	1.150	1.250	1.300	1.350	1.400	1.500	1.600
	0,17	1.350	1.350	1.450	1.500	1.550	1.650	1.750	1.850
	0,15	1.450	1.500	1.600	1.650	1.750	1.800	1.950	2.000
	0,13	1.600	1.650	1.750	1.800	1.900	2.000	2.100	2.200
	0,11	1.800	1.850	1.950	2.050	2.100	2.200	2.350	2.500
<b>GFB</b>	0,22	1.100	1.100	1.200	1.250	1.350	1.350	1.450	1.550
	0,20	1.200	1.200	1.300	1.300	1.350	1.400	1.600	1.650
	0,17	1.350	1.400	1.450	1.500	1.600	1.700	1.850	1.900
	0,15	1.550	1.550	1.650	1.700	1.800	1.850	2.000	2.050
	0,13	1.700	1.700	1.800	1.850	2.000	2.050	2.250	2.300
	0,11	1.850	1.900	2.000	2.100	2.200	2.300	2.450	2.600

Ces portées constituent des valeurs indicatives. Pour des calculs spécifiques, consultez UNILIN, division insulation.

Saillie à la gouttière, calculée à partir du dernier point d'appui = portée multisoutien x 0,20 avec un débord maximal de 300 mm.

\*poids propre & couverture 75 kg/m² & neige 40 kg/m² & vent 63 kg/m²

## CROQUIS DES ÉLÉMENTS DE TOITURE


**CB White / Green, OSB**

**MDF**

**PLY P**

**Deco White / Beige**

**Wood Shelf**

A	Épaisseur d'isolation [mm]
B	Distance entre les contrelattes [mm]
C	Épaisseur panneau de base [mm]
D	Largeur panneau de base [mm]
E	Épaisseur plaque supérieur [mm]

## LES FIXATIONS

Description		Longueur des vis [mm]						Nombre	
Type d'élément	Valeur U <sub>c</sub> [W/m <sup>2</sup> K]	200	220	240	260	280	300	Pannes	La sablière
<b>CB Green</b> <b>CB White</b> <b>MDF</b> <b>OSB</b> <b>PLY P</b> <b>Deco</b> <b>(GFB)*</b>	99	•						3	5 (7)*
	108	•						3	5 (7)*
	131		•					3	5 (7)*
	152			•				3	5 (7)*
	173				•			3	5 (7)*
	200						•	3	5 (7)*
<b>Wood Shelf</b>	99	•						3	5
	108		•					3	5
	131			•				3	5
	152				•			3	5
	173					•		3	5
	200						•	3	5

Les fixation qui ne passent pas par une contrelatte doivent être accompagné d'une rondelles.

## SPÉCIFICATIONS PRODUIT ADDITIONNEL

### 1. La mousse polyuréthane (PUR)

La mousse polyuréthane est revêtue des deux côtés d'un complexe multicouche étanche au gaz et a une densité de ca. 32 kg/m<sup>3</sup>, une résistance à la compression de 0,20 N/mm<sup>2</sup> et une capacité d'absorption d'eau de max. 5,5 vol.%. La valeur lambda est de  $\lambda = 0,023$  W/mK, selon le document ETA 10/0019. Toutes les valeurs  $R_{d\text{isol}}$  et valeurs U sont calculées conformément aux prescriptions officielles en vigueur. La valeur U est calculée en fonction d'un facteur de correction pour une fixation avec des vis en acier inoxydable.

### 2. Le pare-vapeur

Le pare-vapeur se compose d'un complexe multicouche étanche au gaz.

### 3. Les contrelattes

Les 3 contrelattes optionnelles en épicea conforme à la NEN 5466 ont les dimensions nominales 30 x 20 mm.

### 4. Easy Airtight

Le système Easy Airtight étanche à l'air est composé d'une languette brevetée permettant une étanchéité à l'air grâce au colmatage des jointures. La languette à étanchéité d'air se trouve dans la couche de mousse polyuréthane PUR exerçant ainsi une tension (h 13 x l 29 mm). De cette façon, une jonction étanche se crée tout simplement sur toute la longueur de la jointure. La toiture peut être facilement rendu étanche à l'air grâce au système Easy Airtight et les accessoires supplémentaires.

Accessoires requis par le système Easy Airtight:

- Bande de mousse de PVC avec film lisse
- Film étanche UNIFOIL

Consultez Unilin Insulation si vous desirez des informations supplémentaires.

## CERTIFICATION



Les éléments de toiture SW Easy Airtight sont fournis avec un agrément technique (**ETA 10/0019 & CE**) et sont repris dans la base de données de produits PEB.

## MISE EN OEUVRE BE/NL/FR/EX

Pour une mise en oeuvre correcte de nos panneaux de toiture, veuillez consulter nos instructions de mise en oeuvre sur le site [www.unilininsulation.com/fr-be](http://www.unilininsulation.com/fr-be).