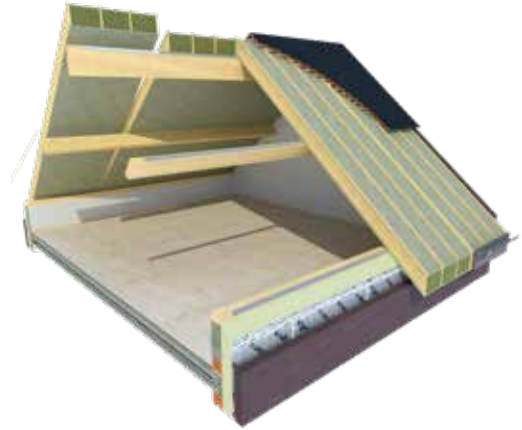


USYSTEM

Roof DS Mineral Wool

**Double caisson
rempli avec de la
laine minérale**

Le panneau de toiture DS Mineral Wool est un système double qui combine quatre fonctions : une grande force constructive, une isolation thermique en laine minérale, un panneau sur la face supérieure en guise de sous-toiture et une finition au choix.



Application Panneaux autoportants pour toiture inclinée avec une couverture ventilée comme des tuiles, ardoises, toles métallique*, zinc*, ...

Pose Sur les pannes de la charpente, pose horizontale sur structure également possible.

Isolation Laine de roche (MW)

*Pose ventilée. Pour une couverture non-ventilé, contactez Unilin.

CARACTÉRISTIQUES SPÉCIFIQUES



Attestations	
CE	λ 0,037 W/m.K
ETA	ETA 10/0019

FINITIONS POSSIBLES



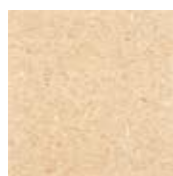
GFB



CB Green



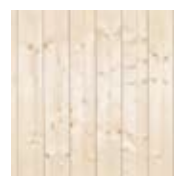
CB White



OSB



PLY P



Wood Shelf



Deco White



Deco Beige



MDF



Wood White



Wood Beige



Wood Greige



Wood Grey



Wood Origin

SPÉCIFICATIONS PRODUIT

Il existe 8 variantes, chacune ayant sa propre face visible:

Nom de l'élément	Épaisseur panneau de base [mm] (B)	Largeur panneau de base [mm] (C)	Longueur min./max. [mm]	Nombre de chevrons	Finition
CB Green	12	1200	2000-8000	4	Panneau de particules hydrofuge de type P5
CB White	12	1200	2000-8000	4	Panneau de particules hydrofuge, laqué blanc, de type P5 (> 6650 mm : avec joint*) Finition des joints avec profilé PVC blanc. Optionnellement une installation sans profilé est possible, informer Unilin avant commande.
OSB	12	1200	2000-8000	4	Panneau OSB de classe III
PLY P	12+8	1200	2000-8000	4	Contreplaqué P. de 8 mm avec joints d'about fixé sur un panneau de particules P5 hydrofuge de 12 mm. Contreplaqué type NE 636-1 G, apparence classe 1 selon NE 635-3
Wood Shelf	12+18	1200	2000-4800	4	Panneau de particules de bois scarifié hydrofuge 12 mm d'épaisseur + volige épicea 18 mm - raboté sans finition
Deco	12+6	1200	2000-8000	4	Panneau de particules hydrofuge de type P5 avec planchettes de 20 cm de large et 6 mm d'épaisseur, recouvert d'un film décoré. Couleurs : blanc et beige
MDF	14	1200	2000-8000	4	Panneau MDF hydrofuge - prêt à peindre (> 6500 mm avec joint)
Wood	12+17	800	2000-8000	3	Panneau de particules de bois scarifié hydrofuge 14 mm d'épaisseur + volige épicea 18 mm - raboté sans finition. Couleurs : blanc, beige, greige et grey
GFB	12,5	1200	2000-8000	4	Panneau de plâtre armé
Wood Origin	12+10	800	2000-8000	3	Panneau de particules de bois scarifié hydrofuge 12 mm d'épaisseur + lambris épicea 10 mm - raboté sans finition

* La positionnement du joint peut être choisi de manière qu'il soit positionné sur une panne. Joint sur minimum 1700 mm de l'extrémité du panneau.

GAMME PRODUIT

Valeur U_c [W/m ² K]	Valeur $R_{D\text{ ISOL}}$ [m ² K/W]	Dimension chevron [mm] (E, F)	Épaisseur isolation [mm] (A)	Épaisseur plaque supérieure [mm] (D)	Poids min./max. [kg/m ²]	Épaisseur totale [mm]						
						CB Green, CB White, OSB, GFB	PLY P	Deco	MDF	Wood Shelf	Wood	Wood Origin
0,23	5,25	28 x 196	196	12	31,2/39,3	220	228	226	222	238	237	230
0,20	5,90	28 x 222	222	12	33,2/41,3	246	254	252	248	264	263	256

Distance entre les chevrons [mm] (G) 362-364-362 / 358 - 358

LES PORTÉES

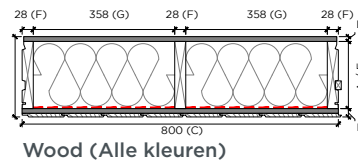
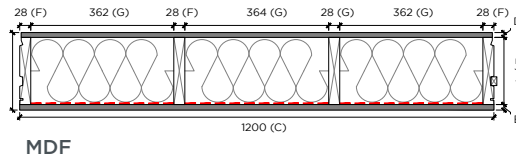
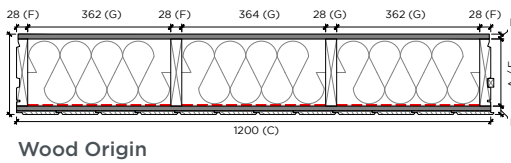
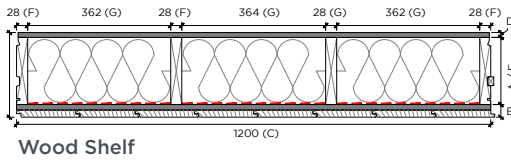
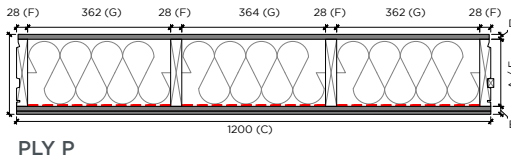
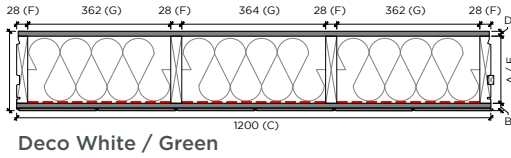
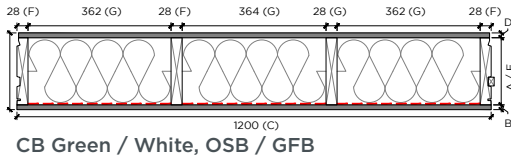
Type de l'élément	Valeur U [W/m ² K]	Dimension chevron [mm] (E, F)	Portée en mm*							
			20°		30°		40°		50°	
			1 champ	+ champs	1 champ	+ champs	1 champ	+ champs	1 champ	+ champs
GFB	0,23	28 x 196	3.200	4.000	3.350	4.200	3.550	4.450	3.900	4.850
	0,20	28 x 222	3.600	4.500	3.750	4.700	4.000	5.000	4.400	5.450
CB Green CB White OSB PLY P Wood Shelf Deco MDF Wood Wood Origin	0,23	28 x 196	4.600	6.000	4.800	6.000	4.950	6.000	5.200	6.000
	0,20	28 x 222	5.150	6.000	5.350	6.000	5.550	6.000	5.850	6.000

Ces portées constituent des valeurs indicatives. Pour des calculs spécifiques, consultez UNILIN, division insulation.

Saillie à la gouttière, calculée à partir du dernier point d'appui = portée multisoloutien x 0,20 avec un débord maximal de 1500 mm.

*poids propre & couverture 75 kg/m² & neige 40 kg/m² & vent 63 kg/m²

CROQUIS DES ÉLÉMENTS DE TOITURE



A	Épaisseur d'isolation [mm]
B	Épaisseur panneau de base [mm]
C	Largeur panneau de base [mm]
D	Épaisseur plaque supérieure [mm]
E	Largeur de chevron [mm]
F	Épaisseur de chevron [mm]
G	Distance entre les chevrons

LES FIXATIONS

Description		Longueur de la vis [mm]		Nombre	
Type d'élément	Valeur U [W/m²K]	300	330	Pannes	La sablière
CB Green CB White OSB PLY P Wood Shelf Deco MDF Wood Wood Origin	0,23	•		4	8
	0,20		•	4	8
GFB	0,23	•		4	8
	0,20		•	4	8

Les fixation qui ne passe pas par une contrelatte doivent être accompagné d'une rondelles.

SPÉCIFICATIONS PRODUIT ADDITIONNEL

1. Les chevrons

Les chevrons de sapin européen sont de classe C18 selon NE 338. Traités conformément à la STS 04.3. Les 3 ou 4 chevrons sont collés et cloués structurellement à l'aide de 6 clous galvanisés de 2,8 x 60 mm par mètre courant. De multiples aboutages peuvent apparaître dans le bois.

Largeur du produit [mm] (C)	Distance entre les chevrons [mm] (G)
800	358-358
1200	362-364-362

2. La laine minérale

La laine minérale a une valeur lambda de $\lambda = 0,037 \text{ W/mK}$ et une densité de 35 kg/m^3 . Toutes les valeurs $R_{d \text{ isol}}$ et valeurs U sont calculées conformément aux prescriptions officielles en vigueur.

3. Le pare-vapeur

Le pare-vapeur est un produit stratifié en aluminium avec une protection anti-incendie.

4. Les contrelattes

Les 3 ou 4 contrelattes optionnelles en épicéa conforme à la NEN 5466 ont les dimensions nominales 30 x 20 mm.

CERTIFICATION



Les éléments de toiture DS Acoustic sont fournis avec un agrément technique (**ETA 10/0019 & CE**) et sont repris dans la base de données de produits PEB.

MISE EN OEUVRE BE/NL/FR/EX

Pour un traitement correct de nos éléments de toit DS, veuillez consulter nos instructions de traitement sur le site www.unilininsulation.com/fr-be.