

UTHERM Wall LE

**Plaque isolante
pour les murs
creux avec
réaction au feu
classe E**

Utherm Wall LE est une plaque isolante Euroclasse E en mousse PIR pour les murs creux. Cette plaque est revêtue sur deux côtés d'un complexe multicouche étanche au gaz.

Application Plaques isolantes pour les murs creux

Isolation Polyisocyanurate (PIR)
Valeur lambda déclarée (λ_p) :
0,022 W/m.K

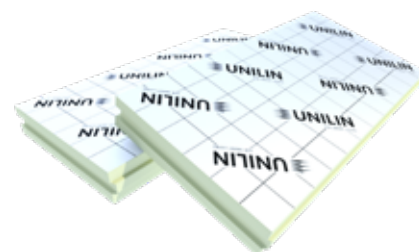
Revêtement LE : complexe multicouche étanche au gaz

Dimensions Standard : 1.200 x 600 mm

Emboîtement Bord rainuré et langueté sur les 4 côtés



Valeur lambda :
0,022
W/m.K

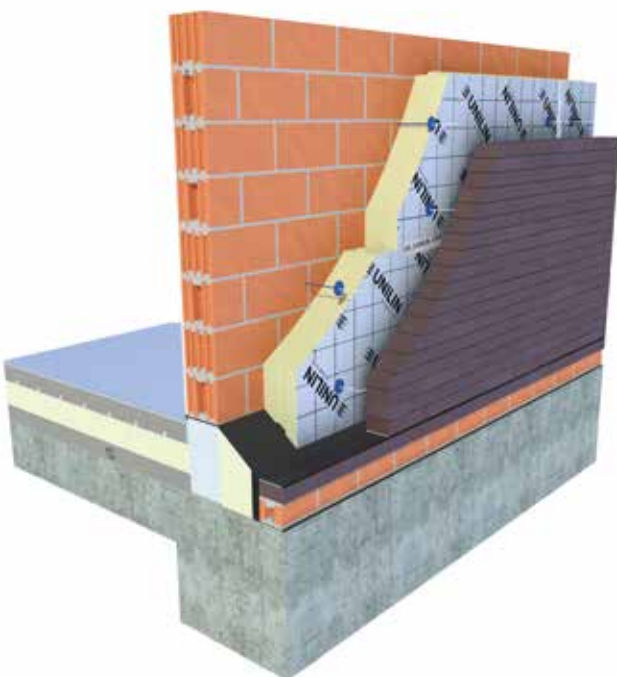


Épaisseur isolation [mm]	Valeur $R_{D\ ISOL}$ [m ² K/W] CE	Plaques par paquet	m ² par paquet	Plaques par palette	m ² par palette	m ² charge pleine [= 22 pal.]	En stock	Sur demande*
Wall LE : 1.200 x 600 mm								
40	1,80	12	8,64	120	86,40	1.900,80		à.p.d. 1.000 m ²
50	2,25	10	7,20	100	72,00	1.584,00	✓	
60	2,70	8	5,76	80	57,60	1.267,20		à.p.d. 1.000 m ²
70	3,15	7	5,04	70	50,40	1.108,80		à.p.d. 1.000 m ²
80	3,60	6	4,32	60	43,20	950,40	✓	
90	4,05	5	3,60	50	36,00	792,00		à.p.d. 1.000 m ²
100	4,50	5	3,60	50	36,00	792,00	✓	
110	5,00	4	2,88	40	28,80	633,60		à.p.d. 1.000 m ²
120	5,45	4	2,88	40	28,80	633,60	✓	
140	6,35	3	2,16	36	25,92	570,24	✓	
160	7,25	3	2,16	30	21,60	475,20		à.p.d. 1.000 m ²

* Engagement d'accepter un surplus de production limité à max. 5%

PROPRIÉTÉS TECHNIQUES

Conductivité thermique : λ_D selon EN 13165:2012+A2:2016	0,022 W/m.K
Résistance à la compression à 10% de déformation : CS(10/Y)150 selon EN 826	≥ 150 kPa (1,5 kg/cm ²)
Traction perpendiculaire	TR80 ≥ 80 kPa
Stabilité dimensionnelle 48h, 70°C, 90%HR 48h, -20°C	DS(70,90)3 : $\Delta\epsilon_{l,b} \leq 2\%$ / $\Delta\epsilon_d \leq 6\%$ DS(-20,-)1 : $\Delta\epsilon_{l,b} \leq 1\%$ / $\Delta\epsilon_d \leq 2\%$
Déformation sous compression et température	DLT(2) $\leq 5\%$
Densité de la mousse PIR	32 kg/m ³ \pm 3 kg/m ³
Résistance à la diffusion de la vapeur d'eau de la mousse PIR : μ	50-100
Réaction au feu, classe	E selon EN 13501-1 B-s2, d0 (End-use maçonnerie, épaisseur min. de brique 60 mm, épaisseur min. d'isolation 20 mm)
Absorption de l'eau à long terme	WL(T)2 volgens EN 13165 $< 2\%$



Attestations	
KOMO	CTG 578
FIW	WLS023 WAB, WAA, WZ
ATG	WH, WI, DZ, DI H974
CE	λ 0,022 W/m.K
DOP	Utherm Wall LE v3
EPD	B-EPD n° 21-0009-004-00-00-EN