

USAFE Wall LB

**Plaque isolante
phénolique extra-
mince pour les
façades ventilées**

Usafe Wall LB est une plaque isolante extra-mince Euroclasse B en mousse phénolique pour les façades ventilées. Cette plaque est revêtue sur deux côtés d'une complexe multicouche microperforée.

Application Plaques isolantes pour façade anti-pluie ventilée

Isolation Mousse phénolique (Resol / PF)
Valeur lambda déclarée (λ_D) :
0,023 W/m.K (d < 50 mm)
0,021 W/m.K (50 mm ≤ d < 100 mm)
0,020 W/m.K (d ≥ 100 mm)

Revêtement LB : complexe multicouche microperforé

Dimensions Standard : 2.400 x 1.200 mm

Emboîtement 1.200 x 600 mm:
Bords à battées sur les 4 côtés



2.400 x 1.200 mm:
Bord droits sur les 4 côtés



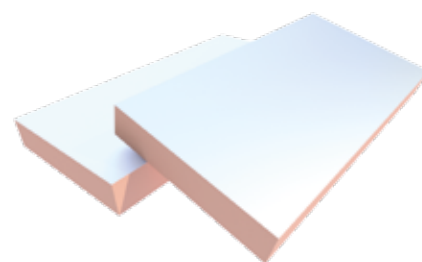
Valeur lambda :

0,020

-

0,023

W/m.K



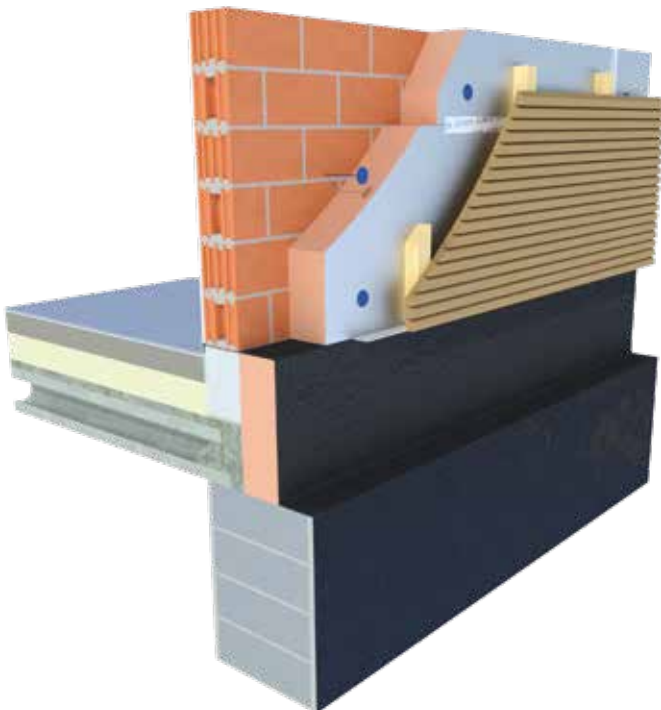
Épaisseur isolation [mm]	R _{p isol.} valeur [m ² K/W] CE	Plaques par paquet	m ² par paquet	plaques par palette	m ² par palette	m ² charge plein [= 11 pal.]	En stock	Sur demande*
Usafe Wall LB: 1.200 x 600 mm								
40	1,70	12	8,64	60	43,20	475,20		à.p.d. 500 m ²
60	2,85	8	5,76	40	28,80	316,80		à.p.d. 500 m ²
80	3,80	6	4,32	30	21,60	237,60		à.p.d. 500 m ²
100	5,00	5	3,60	25	18,00	198,00		à.p.d. 500 m ²
120	6,00	4	2,88	20	14,40	158,40		à.p.d. 500 m ²

Épaisseur isolation [mm]	R _{p isol.} valeur [m ² K/W] CE	Plaques par paquet	m ² par paquet	plaques par palette	m ² par palette	m ² charge plein [= 11 pal.]	En stock	Sur demande*
Usafe Wall LB: 2.400 x 1.200 mm								
40	1,70	12	34,56	60	172,80	1.900,80		à.p.d. 500 m ²
60	2,85	8	23,04	40	115,20	1.267,20		à.p.d. 500 m ²
80	3,80	6	17,28	30	86,40	950,40		à.p.d. 500 m ²
100	5,00	5	14,40	25	72,00	792,00		à.p.d. 500 m ²
120	6,00	4	11,52	20	57,60	633,60		à.p.d. 500 m ²

* Engagement d'accepter un surplus de production limité à max. 5%

PROPRIÉTÉS TECHNIQUES

Conductivité thermique : λ_D selon EN 13165:2012+A2:2016	0,023 W/m.K (d < 50 mm) 0,021 W/m.K (50 mm ≤ d < 100 mm) 0,020 W/m.K (d ≥ 100 mm)
Résistance à la compression à 10% de déformation : CS(10/Y)150 selon EN 826	≥ 100 kPa (1,0 kg/cm ²)
Stabilité dimensionnelle 48h, 70°C, 90%HR 23°C, 50%HR	DS(70,90) : $\Delta\epsilon_{l,b} \leq 1,5$ / $\Delta\epsilon_d \leq 1,5$ DS(N) : $\Delta\epsilon_{l,b} \leq 0,5$ / $\Delta\epsilon_d -$
Déformation sous compression et température	DLT(1) ≤ 5%
Densité de la mousse phénolique	36,5 kg/m ³ ± 1,5 kg/m ³
Résistance à la diffusion de la vapeur de l'eau de la mousse phénolique : μ	30-60
Réaction au feu, classe	B-s1, d0 selon EN 13501-1 B-s2, d0 (End-use maçonnerie, épaisseur min. de brique 60 mm, épaisseur min. d'isolation 20 mm) B-s1, d0 (End-use avec produits Eternit. Contactez Unilin pour les conditions d'application)



Attestations	
KOMO BBA	CTG-722/01 4803 Allemagne : WLS 021/WLS 024
CE	λ 0,020 - 0,023 W/m.K
DOP	Usafe LB v1
EPD	BES 6001 RS0039