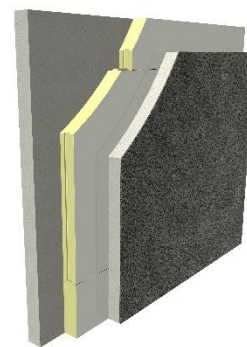


UTHERM Concrete PIR CA



UTHERM Concrete PIR CA è un pannello isolante PIR con un rivestimento di alluminio multistrato a tenuta di gas su entrambi i lati, resistente alla corrosione del calcestruzzo.

Caratteristiche

Rivestimento	CA: alluminio multistrato gas impermeabile, resistente alla corrosione del calcestruzzo
Descrizione	PIR (polyisocyanurate)
Finitura dei bordi	Dritti ai 4 lati
Dimensioni	600 mm x 1200 mm, 1200 mm x 2400 mm
Conducibilità Termica Dichiarata λ_D (EN 13165)	0,022 W/mK
Resistenza a compressione al 10% della deformazione CS(10/Y)150 (EN 826)	≥ 150 kPa (1,5 kg/cm ²).
Resistenza a trazione perpendicolare alle facce PIR	TR80 ≥ 80 kPa
Stabilità dimensionale (EN 1604) 48h, 70°C, 90%RV 48h, -20°C	DS(70,90)3: $\Delta e_{l,b} \leq 2$ / $\Delta e_d \leq 6$ DS(-20,-)1 : $\Delta e_{l,b} \leq 1$ / $\Delta e_d \leq 2$
Deformazione sotto l'azione di compressione e temperatura PIR	DLT(2) $\leq 5\%$
Densità PIR	32kg/m ³ \pm 3kg/m ³
Fattore di resistenza alla diffusione del vapore acqueo PIR (μ)	50-100
Classe di reazione al fuoco	F (EN 13501-1)

Gamma

Spessore [mm]	Valore R _D [m ² K/W] CE
50	2,25
60	2,70
70	3,15
80	3,60
100	4,50
120	5,45

Le prestazioni ambientali dei pannelli isolanti Utherm Sarking Comfort PIR L sono garantite dal marchio di qualità CE (DOP) e dalla dichiarazione dell'impatto ambientale (EPD) verificato da parte di ente esterno, in modo da valutare l'impatto ambientale dei nostri pannelli isolanti durante il loro ciclo di vita.



Applicazioni:

- Intercapedini per pareti in calcestruzzo