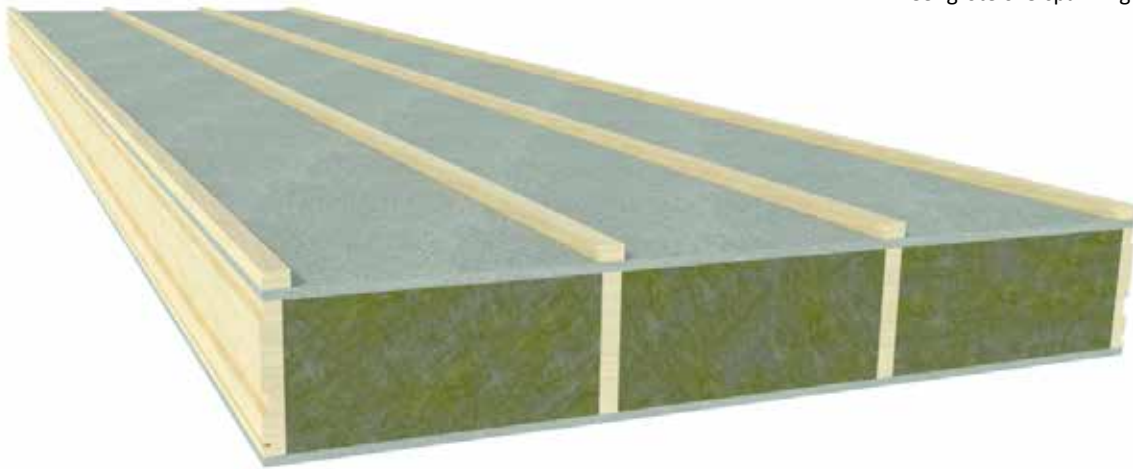


ALTERNATIEVE OPLOSSING

DS Mineral Wool dakelement

Door zijn structurele kepers, bovenplaat & zichtzijde,
is dit element uitermate geschikt voor
zeer grote overspanningen.



DS Mineral Wool-dakelementen

Productbeschrijving

Zelfdragende en isolerende sandwichelementen voor hellende daken met een onderconstructie van nok, gordingen en muurplaat. De dubbelschalige dakelementen (DS Mineral Wool) zijn samengesteld uit een basisplaat aan de zichtzijde en aan de buitenzijde waarop in de langsrichting 4 vurenhouten kepers zijn aangebracht.

Voor de zichtzijde en buitenzijde is er keuze uit 4 verschillende mogelijkheden.

Het isolatiemateriaal wordt tussen de vurenhouten kepers gevormd door een minerale wol kern. Aan de onderzijde van de minerale wol bevindt zich een dampscherm.

Op de bovenzijde van het element zijn vurenhouten tengellatten aangebracht. De elementen worden in de langsrichting verbonden met een houten veer ter hoogte van de langsgroef. De DS Mineral Wool dakelementen worden geleverd onder een technische goedkeuring. (ATG 14/1545, ETA 10/0019 & CE)



Productspecificaties

1. DE BASISPLAAT

Er zijn 4 varianten met elk hun eigen zichtzijde:

Naam van het element	Plaatdikte [mm] (D/E)	Plaatbreedte [mm] (F)	Min./max. lengte [mm]	Aantal kepers	Zichtzijde
DS Mineral Wool SPAN	12/12	1200	2000-8000	4	Vochtwerende P5 houtspaanplaat
DS Mineral Wool SPAN WHITE	12/12	1200	2000-8000	4	Witgelakte vochtwerende P5 houtspaanplaat (langer dan 6650 mm met voeg)
DS Mineral Wool MULTIPLEX FINS	12/12	1200	2000-8000	4	Multiplex Finse vuren, klasse II (volgens FFIF)
DS Mineral Wool OSB	12/12	1200	2000-8000	4	OSB plaat klasse III

2. DE VURENHOUTEN KEPERS

De vurenhouten kepers bestaan uit Europese vuren. Kwaliteitsklasse C18 conform NEN338. Behandeld conform STS 04.3.

Hierbij zijn 4 kepers structureel gelijk en genageld met 6 verzinkte spijkers 2,8 x 60 mm per meter latlengte.

De keperbreedte is in functie van de hoogte (24 of 28 mm). In het hout kunnen vingerlassen voorkomen.

	Algemeen	Uitzondering
Keperbreedte [mm] (C)	24	Bij keperhoogte 195 en 220 is dit 28
Keperafstand [mm] (D)	390/390/390	
Keperhoogte [mm] (B)	145-172-196-220	

3. MINERALE WOL

Volgens het document ETA 10/0019 dient te worden gerekend met een λ -waarde van 0,037 W/mK. Alle opgegeven Rd isol- en U-waarden zijn berekend conform de officieel geldende voorschriften (EN ISO 6946). Densiteit: 35 kg/m³.

4. TENGELLATTEN

Er zijn 4 tengellatten per dakelement. Europees vuren conform NEN 5466. Nominale afmetingen 20 x 30 mm.

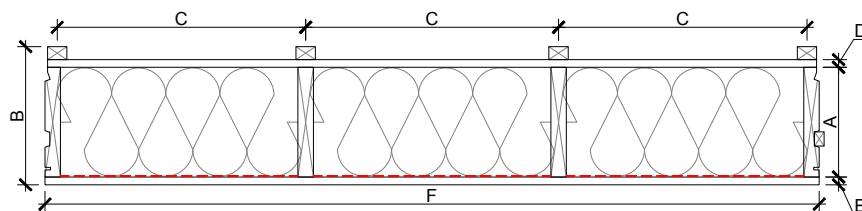
5. DAMPSCHERM

Het dampscherm is een brandveilig en dampremmend aluminium laminaat.

Productgamma

U-waarde [W/m ² K]	0,24	0,23	0,20
Isolatie dikte (A) [mm]	172	196	220
Rd isol waarde [m ² K/W]	4,55	5,25	5,90
Max. gewicht [kg/m ²]	27,33	30,59	32,43
Totale dikte (B) [mm]	216	240	264

Principeschets



- A Isolatie dikte [mm]
- B Totale dikte [mm]
- C Tengelafstand [mm]
- D Dikte bovenplaat [mm]
- E Dikte onderplaat [mm]
- F Plaatbreedte [mm]

DS Mineral Wool SPAN / SPAN WHITE / MULTIPLEX FINS / OSB

Verwerkingsvoorschriften

Voor een correcte verwerking van onze DS Mineral Wool dakelementen, raadpleeg onze verwerkingsvoorschriften via de website www.unilininsulation.com.

Overspanningstabellen

Technische info			Overspanning in mm*							
U-waarde [W/m ² K]	Rd isol-waarde [m ² K/W]	Isolatielidte [mm]	20°		30°		40°		50°	
			1 velds	meervelds	1 velds	meervelds	1 velds	meervelds	1 velds	meervelds

DS Mineral Wool SPAN, SPAN WHITE

0,24	4,55	172	4000	4900	4150	5048	4300	5200	4500	5500
0,23	5,25	196	4700	5700	4800	5850	5000	6000	5250	6000
0,20	5,90	220	5200	6000	5350	6000	5550	6000	5850	6000

DS Mineral Wool OSB

0,24	4,55	172	4350	5300	4450	5450	4600	5600	4800	5850
0,23	5,25	196	5100	6000	5200	6000	5400	6000	5650	6000
0,20	5,90	220	5550	6000	5700	6000	5850	6000	6000	6000

DS Mineral Wool MULTIPLEX FINIS

0,24	4,55	172	4400	5250	4500	5500	4700	5700	4950	6000
0,23	5,25	196	5100	6000	5200	6000	5400	6000	5700	6000
0,20	5,90	220	5600	6000	5750	6000	6000	6000	6000	6000

Deze overspanningen zijn indicatieve waarden. Voor specifieke berekeningen, contacteer UNILIN.

Oversteek aan de goot, gerekend vanaf het laatste oplegpunt = meerveldoverspanning x 0,20 met een maximum oversteek van 1500 mm.

*eigen gewicht en dakbedekking 75 kg/m² en sneeuw 40 kg/m² en wind 63 kg/m²

Aantal schroeven

Omschrijving			Schroeflengte [mm]								Aantal
Elementtype	U-waarde [W/m ² K]	Plaats	180	200	220	240	260	280	300	330	
DS Mineral Wool SPAN DS Mineral Wool SPAN WHITE DS Mineral Wool OSB DS Mineral Wool MULTIPLEX FINs	0,24	gordingen						•			3 per gording
		muurplaat						•			3
	0,23	gordingen							•		3 per gording
		muurplaat							•		3
	0,20	gordingen								•	3 per gording
		muurplaat								•	3

Accessoires

Toebehoren en extra bewerkingen voor DS Mineral Wool sandwichelementen.

Product	Inhoud	Benodigd aantal
Schuine zaagsnede	—	—
UNIFLEX flexibel PUR schuim met universele kop	Bus van 750 ml (verkoop per stuk)	1 bus per 6 lm / voeg
Reinigingsmiddel	Verkoop per stuk	—
PU pistool	Verkoop per stuk	—
Wit PVC profiel (breedte ca. 60 mm)	1 stuk = 5 lm (verkoop per 5 lm)	—
Onderdakfolie	Rol van 50 lm / breedte 1,5 m	—
Zelfklevende onderdakstroken	Rol van 25 lm / breedte 0,33 m	—
UNIFOIL luchtdichtingsfolie (om luchtdicht af te werken)	Rol van 25 lm / breedte 150 mm	—
PVC schuimband met glijfolie (om luchtdicht af te werken)	Rol van 20 lm / 50 x 4,5 mm	—